

# GRV Rundschalung

## Die ankerlose Rundschalung mit GRV-Gelenkriegel



Ausgabe 10 | 2016

**PERI GmbH**  
**Schalung Gerüst Engineering**

Rudolf-Diesel-Straße 19  
89264 Weißenhorn  
Deutschland  
Telefon +49 (0)7309.950-0  
Telefax +49 (0)7309.951-0  
info@peri.com  
www.peri.com

**Wichtige Hinweise**

Für die Anwendung unserer Produkte sind die in den jeweiligen Staaten und Ländern geltenden Gesetze und Vorschriften in der aktuellen Fassung zu beachten.

Die verwendeten Bilder in dieser Broschüre sind Momentaufnahmen von Baustellen. Deshalb können insbesondere Sicherheits- und Ankerdetails nicht immer als aussagekräftig bzw. endgültig betrachtet werden. Diese unterliegen der Gefährdungsbeurteilung des Unternehmers.

Die dargestellten Systeme oder Artikel sind gegebenenfalls nicht in jedem Land verfügbar.

Sicherheitshinweise sowie Belastungsangaben sind genau zu beachten. Änderungen und Abweichungen bedürfen eines gesonderten statischen Nachweises.

Technische Änderungen, die dem Fortschritt dienen, sind vorbehalten. Irrtum, Schreib- und Druckfehler vorbehalten.

# Inhalt

## **GRV Gelenkriegel Rundschalung**

- 2 GRV Rundschalung:  
Für runde Bauwerke ohne Anker
- 4 Wirtschaftliche Sonderlösungen:  
Bogenbrücken mit GRV
- 6 Der Gelenkspindelriegel GSRV:  
Stufenlos einstellbar auf jeden Radius
- 8 Der PERI Montageservice:  
Effizient und wirtschaftlich
- 10 Anwendungsbeispiel
- 12 Arbeitsvorlage für Rundbehälter
- 14 Programmübersicht

# GRV Gelenkriegel Rundschalung

## Für runde Bauwerke ohne Anker



Kompletter Rundbehälter mit GRV  
ankerlos geschalt.

**Die GRV Rundschalung dient zur Herstellung von runden Bauwerken ohne Ankerstellen. Die äußeren Ringzug- sowie die inneren Druckkräfte werden durch den geschlossenen Riegelring aufgenommen. Auf diese Weise werden beträchtliche Einsparungen erzielt, da die alternativ notwendige Ausführung wasserdichter Ankerstellen besonders aufwändig und damit teuer ist.**

Die GRV Gelenkriegel Rundschalung ist für beliebige Radien einsetzbar. Mit den patentierten Gelenken der GRV Riegel lassen sich selbst kleine Radien von 0,60 m einschalen.

Haupteinsatzgebiet der GRV Rundschalung ist der Bau von Behältern. Besonders wirtschaftliche Lösungen bietet die GRV Rundschalung auch für den Bogenbrückenbau. Das System lässt sich für verschiedene Bogenformen einsetzen - beispielsweise für Rund-, Segment- oder Korbbögen.



Rundschalung mit GRV auf PERI KGF 240 Klettergerüsten.



GRV im Einsatz für konisch verlaufende Rundsäulenschalung.

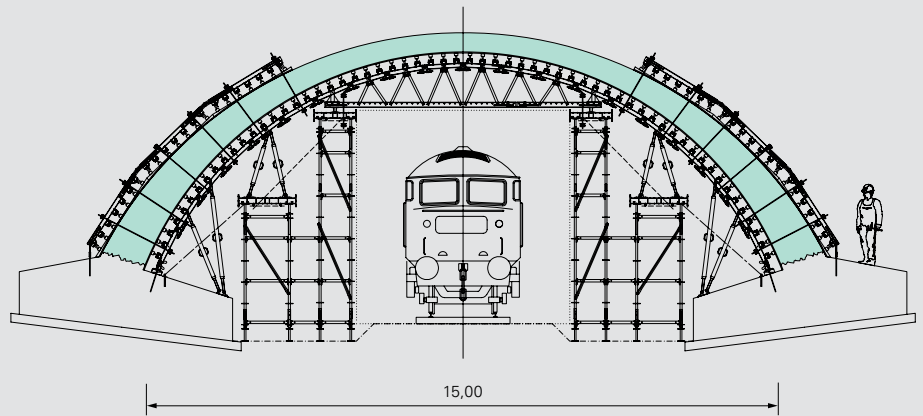
# Wirtschaftliche Sonderlösungen

## Bogenbrücken mit GRV

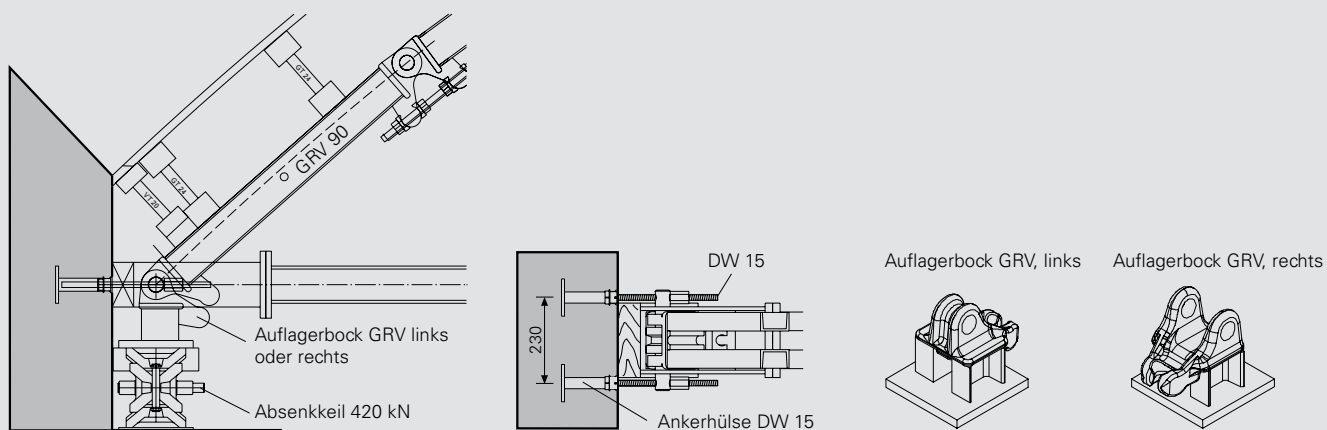
**Ob für Rund-, Segment-, Korb- oder sonstige Bögen - die GRV Rundschalung ist immer eine besonders wirtschaftliche Lösung.**

In Kombination mit den bewährten GT 24 Gitterträgern, Spindeln und Richtstützen lässt sich fast jede Bogenbrücke mit annähernd 100 % Systembauteilen einschalen. Die Größe des Bogens spielt dabei keine Rolle, da die Gelenke des Riegels einen umfangreichen Verstellbereich ermöglichen.

**Grundriss**



## Die Auflagerausbildung im Detail



GRV Rundschalung und Stahlriegel als freitragendes Traggerüst für Bogenbrücken.

# Der Gelenkspindelriegel GSRV

## Stufenlos einstellbar auf jeden Radius

Für die GRV Rundschalung gibt es vier verschiedene, patentierte Gelenkriegel, die unterschiedliche Bolzenradien ermöglichen. Der minimale Bolzenradius beträgt 0,60 m für den Gelenkriegel GRV 30 mit 300 mm Länge. Das entspricht einem minimalen Betonradius von 90 cm.

### GRV 90

$r_{\min} = 1,80 \text{ m}$  (ca. 2,10 m Betonradius\*)

### GRV 75

$r_{\min} = 1,50 \text{ m}$  (ca. 1,80 m Betonradius\*)

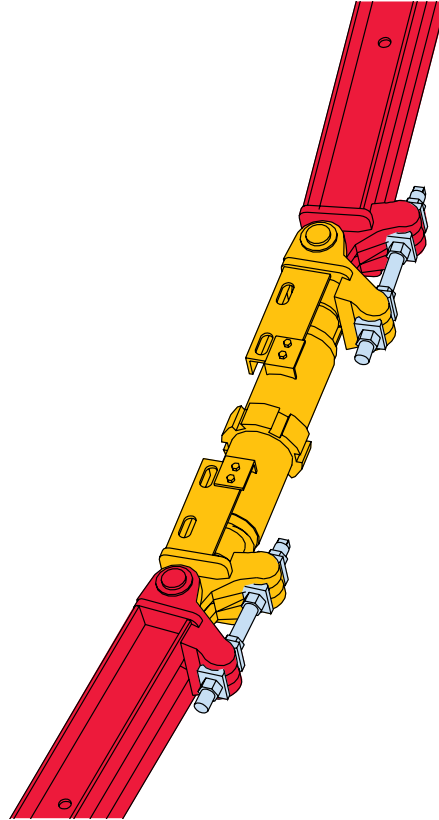
### GRV 60

$r_{\min} = 1,20 \text{ m}$  (ca. 1,50 m Betonradius\*)

### GRV 30

$r_{\min} = 0,60 \text{ m}$  (ca. 0,90 m Betonradius\*)

\*bei normalem Schalungsaufbau



Einstellen des Gelenkspindelriegels GSRV mit dem Hakenschlüssel.

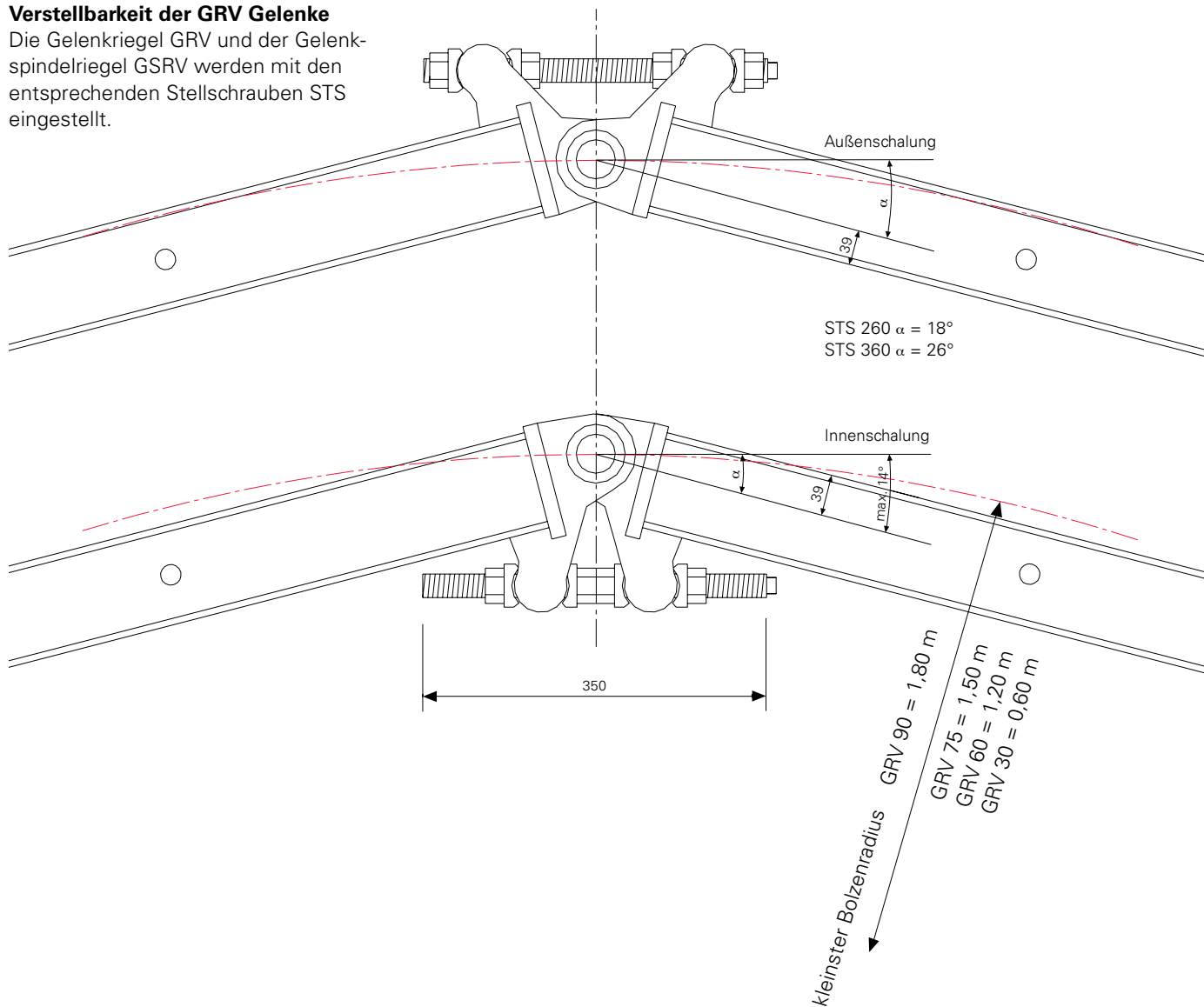
Die GRV Rundschalung kann auch bei großen Radien eingesetzt werden. Es ist dann besonders wirtschaftlich, wenn mehrere gleiche, runde Bauwerke nacheinander zu betonieren sind.





### Verstellbarkeit der GRV Gelenke

Die Gelenkriegel GRV und der Gelenkspindelriegel GSRV werden mit den entsprechenden Stellschrauben STS eingestellt.



GRV: Mindestbolzenradien [m]				
	Innen		Außen	
	Mutter M24 DIN EN ISO 4032 Art.-Nr. 022250	Mutter M24 DIN EN ISO 4035	Mutter M24 DIN EN ISO 4032 Art.-Nr. 022250	Stellschraube
GRV 90	2,20	1,72	1,58	STS 360
GRV 75	1,85	1,44	1,35	STS 360
GRV 60	1,35	1,10	0,91	STS 360
GRV 30	1,30 – 1,15			STS 260
GRV 30	0,75	0,60	STS 260, gekürzt	

Für einen Innenkreis müssen mindestens 13 GRV Riegel verwendet werden, da sonst der Winkel  $\alpha$  weniger als  $14^\circ$  betragen würde.

# Der PERI Montageservice

## Effizient und wirtschaftlich vormontiert

**Auch wenn die Grundmontage der GRV Schalungselemente grundsätzlich auf der Baustelle erfolgen kann, so ist die Vorfertigung durch den PERI Montageservice eine wirtschaftliche Alternative.**

Eine unserer vielfältigen Dienstleistungen ist die werkseitige Anfertigung kompletter Schalungselemente - abgestimmt auf die Anforderungen des Bauwerks und die individuelle Bauablaufplanung. Unsere Spezialisten verfügen über den passenden Raum, die notwendigen Maschinen und Geräte sowie umfangreiche Erfahrung in der Schalungsmontage. Ergebnis sind einsatzfertige Schalungselemente - maßgenau und just-in-time zur

Baustelle geliefert. Die Vorteile für die Baustelle sind vielfältig: es sind weder Betriebsstätten bzw. Montageplätze mit Maschinen notwendig, noch wird Personal für diese Tätigkeiten auf der Baustelle gebunden. Ein ganz wichtiger Aspekt ist auch die Qualitätssicherung, denn „Improvisationen“ aufgrund mangelnder Ausrüstung bzw. fehlendem Material werden vermieden.

Montage von GRV Elementen mit Segmentedielen.



Auch komplizierte Querschnitte für Kläranlagen sind mit PERI GRV kein Problem.



Das Einstellen der GRV Gelenkriegel funktioniert stufenlos und ermöglicht somit praktisch alle runden Bauwerke.



**Hinweis:**

Bei der Vormontage von GRV Elementen ist die Transportbreite zu beachten.

Den erforderlichen Bolzenradius auf einer Schablone anreißen und vier Löcher mit einem  $\varnothing$  von 40 mm im Abstand der gewählten Gelenkriegelgröße (900 mm, 750 mm, 600 mm oder 300 mm) mittig in Kreisbogen bohren. (Abb. 1)

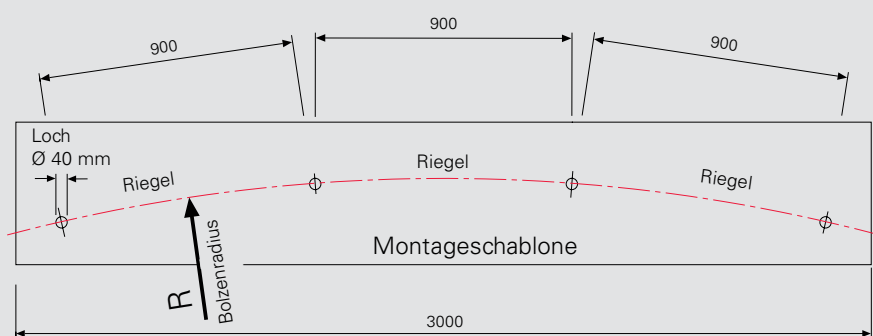


Abb. 1

Die drei Gelenkriegel auflegen und mit zwei Bolzen verbinden. Die beiden äußeren Riegel am gebohrten Loch nur grob ausrichten. (Abb. 2)

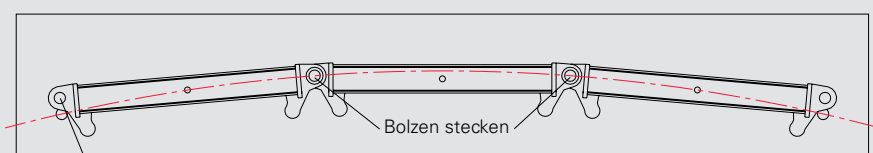


Abb. 2

Stellschrauben mit aufgedrehten Muttern M24 einlegen und die beiden Muttern am inneren Riegel festziehen. Nun mit den beiden restlichen Muttern den äußeren Riegel am gebohrten Loch per Sichtkontrolle ausrichten. (Abb. 3)

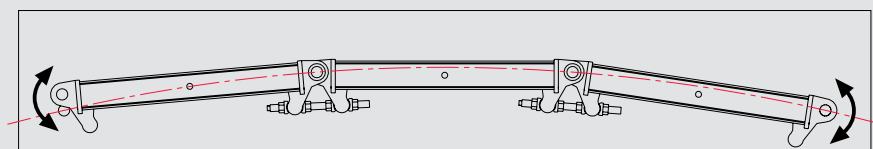


Abb. 3

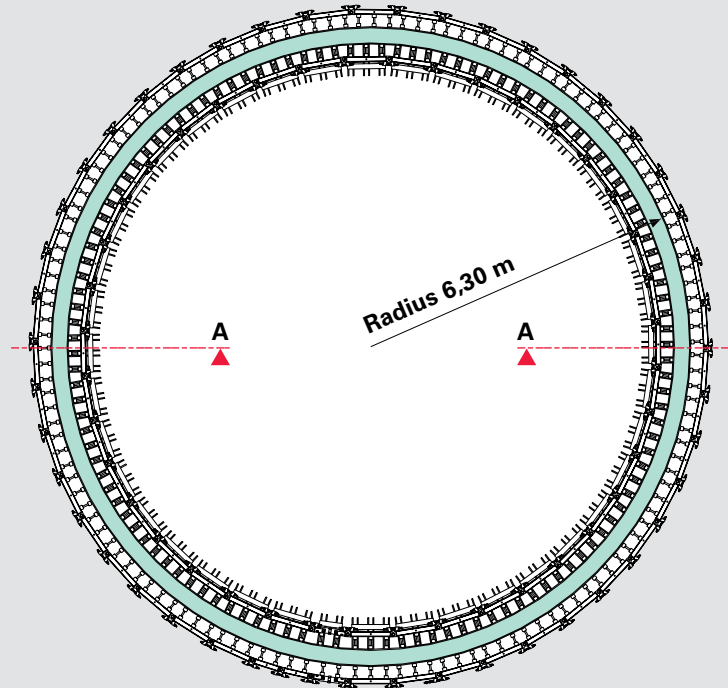
Durch diese Vorgehensweise wird das Spiel im Gelenkriegelbolzen, bei der Innenschalung auf Druck und bei der Außenschalung auf Zug, beseitigt. Nun können die Träger nach Bedarf montiert werden.

# GRV Rundschalung

## Anwendungsbeispiel

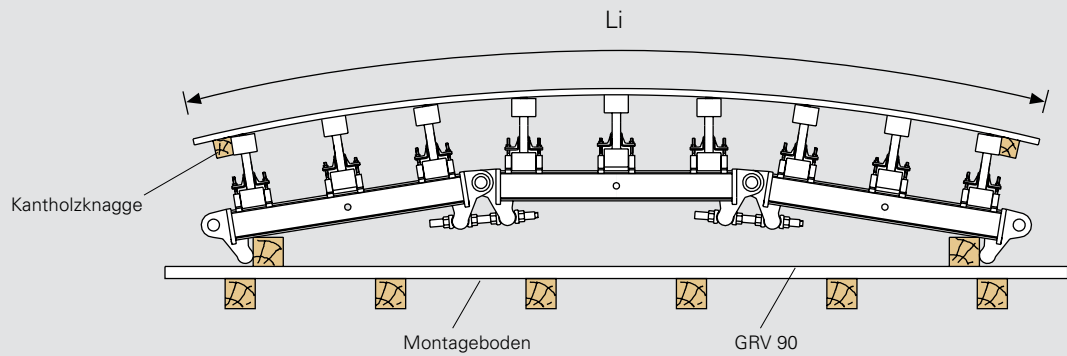
### Rundbehälter mit Voute

Radius innen: 6,00 m  
Wandstärke: 0,30 m  
Betonierhöhe: 5,00 m

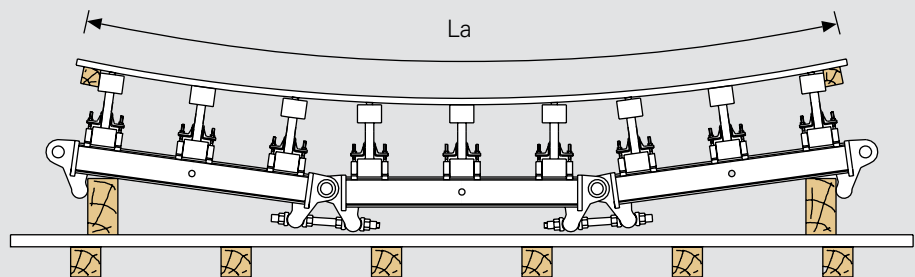


### Elementmontage

Innenelement

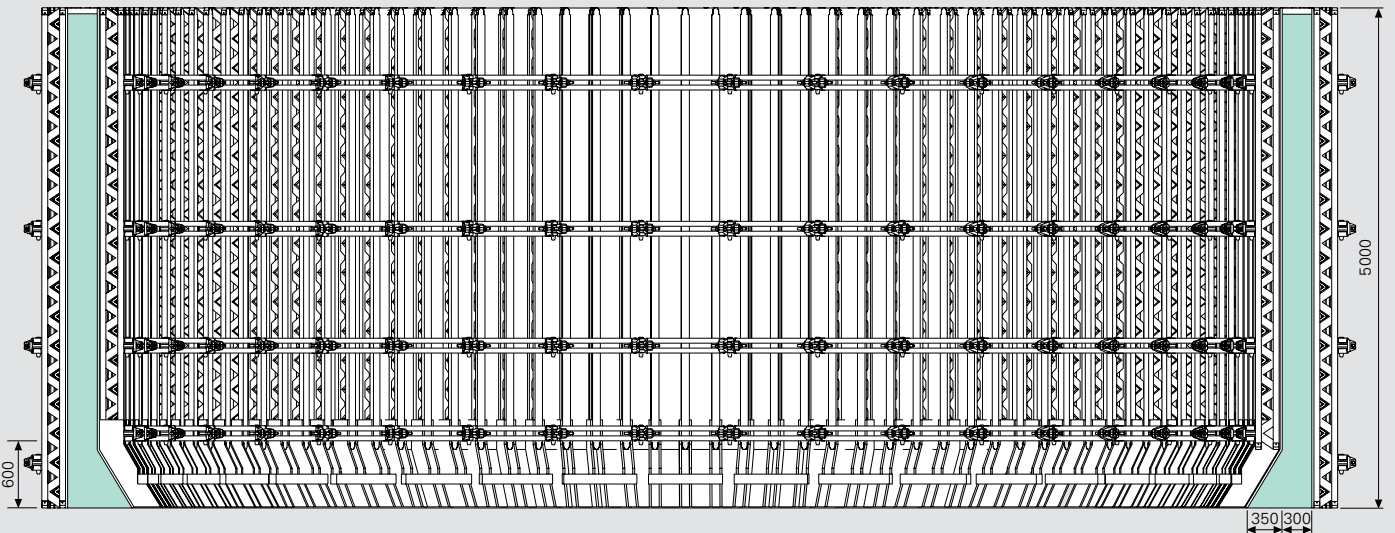


Außenelement



Der Schalhautstoß der Elemente liegt radial in Bolzenachse zwischen den Trägern.

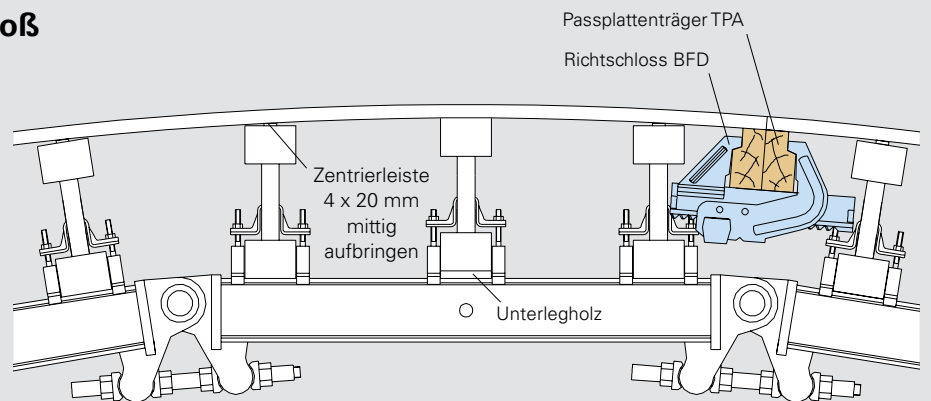
## Schnitt A-A



## Varianten für den Schalhautstoß

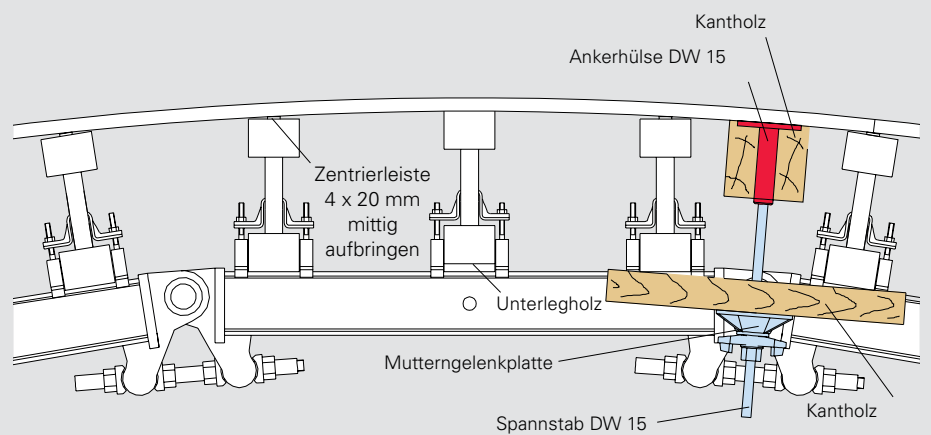
### 1. Schalhautstoß zwischen den Trägern

Mit TRIO Richtschloss BFD und Passplattenträger.



### 2. Schalhautstoß auf den Trägern

Mit einer Spannvorrichtung und der Ankerhülse DW 15, Art.-Nr. 026280.



# GRV Rundschalung

## Arbeitsvorlage für Rundbehälter

Diese Tabelle dient zu einer übersichtlichen Ermittlung von Bolzenradius und Anzahl erforderlicher Gelenkriegel.  
Die genauen Werte sind in einem Aufriss Maßstab 1:1 oder mittels CAD zu ermitteln.

1. Ermittlung Bolzenradius R innen				außen			
Betonradius innen Ri	[m]	,		Betonradius außen Ra	[m]	,	
Schalhautdicke	[m]	-		Schalhautdicke	[m]	+	
Sparschalung	[m]	-		Sparschalung	[m]	+	
PERI Träger	[m]	-	0, 2 4 0	PERI Träger	[m]	+	0, 2 4 0
Futterholz bei Bedarf bis Bolzenachse	[m]	-	0, 0 3 9	Futterholz bei Bedarf bis Bolzenachse	[m]	+	0, 0 3 9
Bolzenradius innen [m] _____				Bolzenradius außen [m] _____			
2. Anzahl Gelenkriegel N innen				außen			
Anzahl GRV Ni = Bolzenradius x				Anzahl GRV Na = Bolzenradius x			
6,988 GRV 90 = _____				6,974 GRV 90 = _____			
8,385 GRV 75 = _____				8,369 GRV 75 = _____			
10,482 GRV 60 = _____				10,462 GRV 60 = _____			
Der Restausgleich erfolgt mit GRV 75, 60, 30 sowie Spindelriegel GSRV 65 – 90.							
Gesamtbedarf		GRV 90	GRV 75	GRV 60	Spindelriegel	Empfehlung:	
_____ Ringe innen	x Ni Stück					Spindelriegel pro Ring	
_____ Ringe außen	x Na Stück					bis ø 10 m 1 Stück	
Gesamt						bis ø 20 m 2 Stück	
						bis ø 30 m 3 Stück	
3. Anzahl Träger N innen				außen			
Ni x 3 bzw. 2 = _____ Stück _____ Länge				Na x 3 bzw. 2 = _____ Stück _____ Länge			
diese Stückzahl prüfen nach der tatsächlichen gewählten Riegelzahl / Ring							
4. Ermittlung der Schalhautlänge L innen				außen			
Umfang innen		$U_i = 2 \times r_i \times \pi$	= _____ [m]	Umfang außen		$U_a = 2 \times r_a \times \pi$	= _____ [m]
Li/Riegelabschnitt		$= \frac{U_i}{N_i}$	= _____ [m]	La/Riegelabschnitt		$= \frac{U_a}{N_a}$	= _____ [m]
Li/Elementbreite für _____ Riegel		= _____ [m]		La/Elementbreite für _____ Riegel		= _____ [m]	

**Bei geschlossenem Schalungsring nimmt die GRV Rundschalung eine maximale Druck- bzw. Zugkraft von 300 kN auf.**

Die vorhandene Riegelzugkraft errechnet sich aus

$$Z_{\text{Ring}} = r \times P_b \times h$$

dabei ist:

- r = Radius außen [m]
- $P_b$  = Frischbetondruck [kN/m<sup>2</sup>]
- h = Einflusshöhe des Riegels [m]

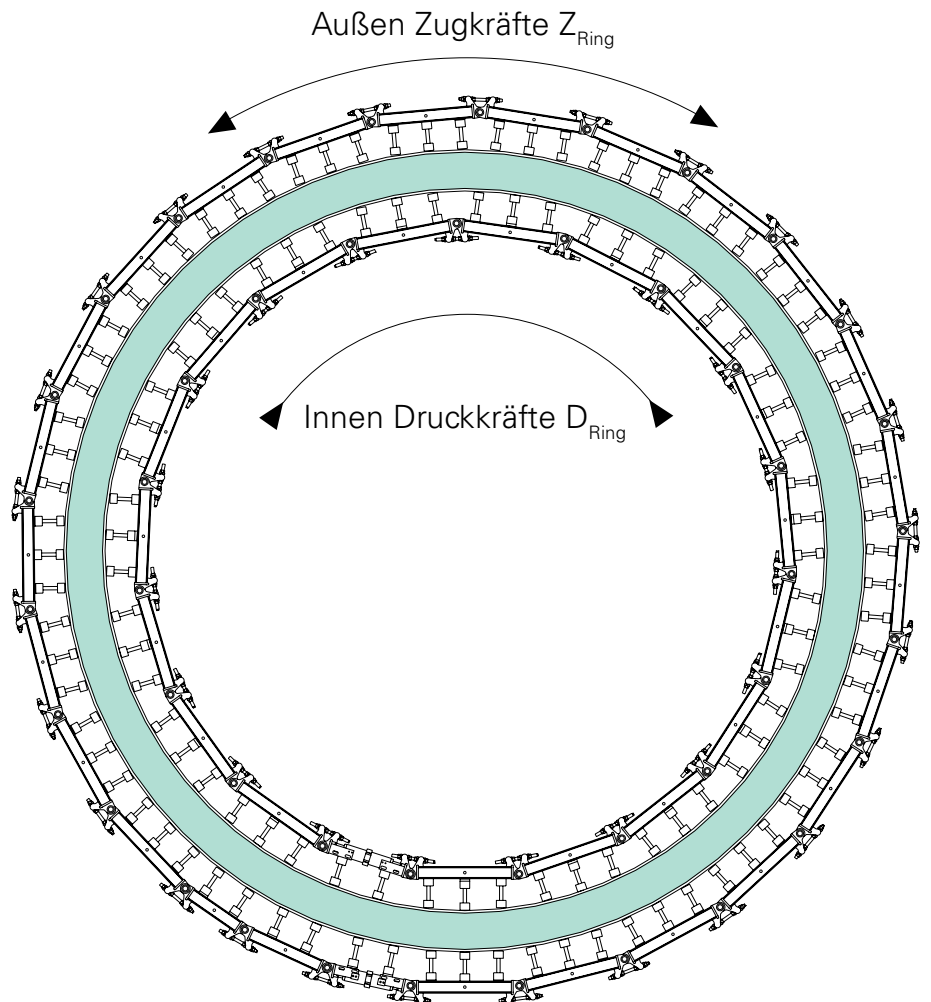
**Beispiel:**

Radius r = 11 m  
 Frischbetondruck  $P_b$  = 30 kN/m<sup>2</sup>  
 Einflusshöhe h = 90 cm

$$Z_{\text{Ring}} = 11 \text{ m} \times 30 \text{ kN/m}^2 \times 0,90 \text{ m}$$

$$Z_{\text{Ring}} = 297 \text{ kN} < 300 \text{ kN zulässig}$$

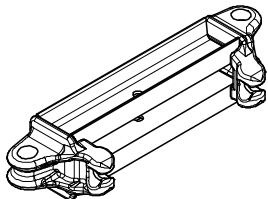
Maßgebend sind die äußeren Ringzugkräfte ( $Z_{\text{Ring}}$ ), da die inneren Druckkräfte ( $D_{\text{Ring}}$ ) immer kleiner sind.



Art.-Nr.	Gew. kg
021140	17,600
021130	23,900
021120	27,100
021110	30,200

- Gelenkriegel GRV**
- Gelenkriegel GRV 30**
- Gelenkriegel GRV 60**
- Gelenkriegel GRV 75**
- Gelenkriegel GRV 90**

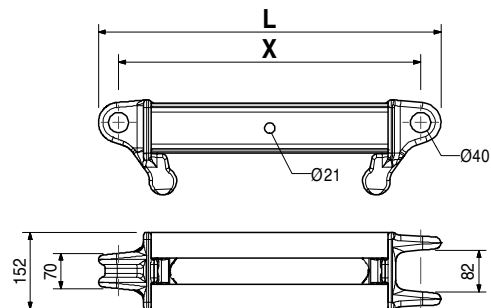
Zum ankerlosen Schalen runder Bauwerke bei geschlossenem Schalungsring. Radius stufenlos einstellbar.



L	X
380	300
680	600
830	750
980	900

**Technische Daten**

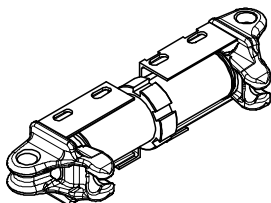
Zulässige Druck- bzw. Zugkraft 300 kN.



021150	49,200
--------	--------

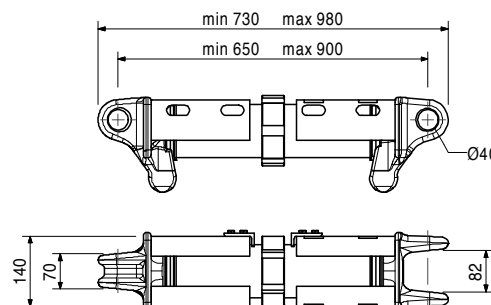
**Gelenkspindelriegel GSRV 65 – 90**

Zum ankerlosen Schalen runder Bauwerke bei geschlossenem Schalungsring. Für den Ausgleich, verstellbar von 65 bis 90 cm.



**Technische Daten**

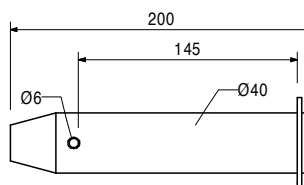
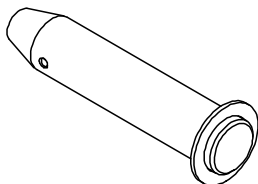
Zulässige Druck- bzw. Zugkraft 300 kN.



022210	1,900
--------	-------

**Gelenkriegelbolzen GRB, verz.**

Für die Verbindung der Gelenkriegel GRV und Gelenkspindelriegel GSRV 65 – 90.



022230	0,033
--------	-------

Zubehör

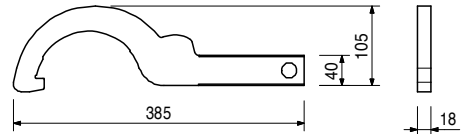
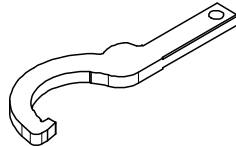
**Federstecker 5/1, verz.**



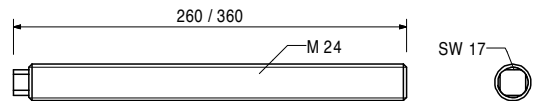
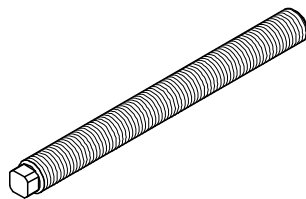
Art.-Nr.	Gew. kg	
022230	0,033	<b>Federstecker 5/1, verz.</b>



021160	2,450	<b>Hakenschlüssel HKS für GRV</b> Zum Einstellen des Gelenkspindelriegels GSRV 65 – 90.
--------	-------	--

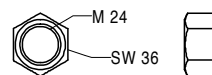


021240	0,907	<b>Stellschrauben STS</b>
021250	1,260	<b>Stellschraube STS 260, verz.</b> <b>Stellschraube STS 360, verz.</b> Zum Einstellen der Gelenkriegel GRV und des Gelenkspindelriegels GSRV 65 – 90.

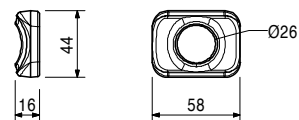


Zubehör		
022250	0,100	<b>Mutter ISO 4032 M24-8, verz.</b>
021260	0,178	<b>Halbrundscheibe HRS, verz.</b>

022250	0,100	<b>Mutter ISO 4032 M24-8, verz.</b>
--------	-------	-------------------------------------



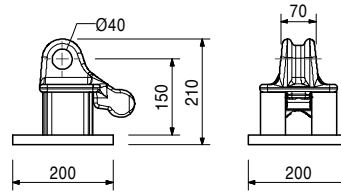
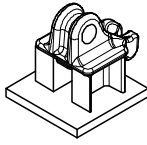
021260	0,178	<b>Halbrundscheibe HRS, verz.</b>
--------	-------	-----------------------------------



Art.-Nr.	Gew. kg
021270	15,000

## Auflagerbock GRV, links

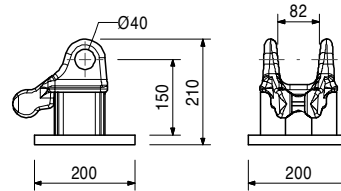
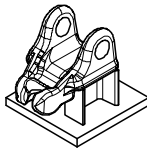
Zum Einsatz der Gelenkriegel GRV bei Sondereinsätzen.



021280	15,100
--------	--------

## Auflagerbock GRV, rechts

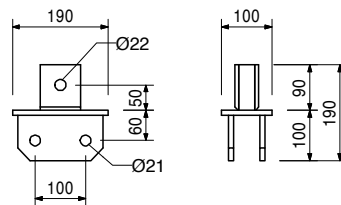
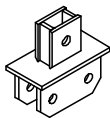
Zum Einsatz der Gelenkriegel GRV bei Sondereinsätzen.



021290	4,880
--------	-------

## Mehrweckanschluss GRV

Zum Einsatz der Gelenkriegel GRV bei Sondereinsätzen.



Art.-Nr.	Gew. kg
024480	7,040

### Aufstocklasche 24-2

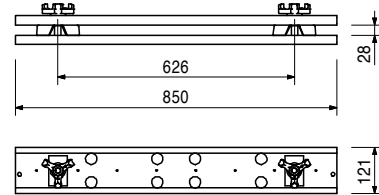
Zum Aufstocken von Träger GT 24 und Elementen VARIO GT 24 bis max. 8,00 m Höhe.

### Komplett mit

2 St. 030190 Dreiflügelmutter DW 15, verz.

### Hinweis

Zulässige Belastung siehe PERI Tabellen.



070760	4,650
--------	-------

### Kranlasche 24

Zum Krantransport von Elementen mit Träger GT 24.

### Komplett mit

1 St. 018050 Bolzen Ø 16 x 65/86, verz.

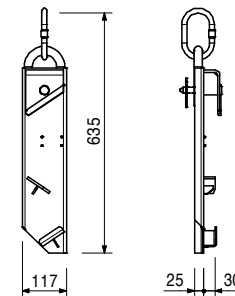
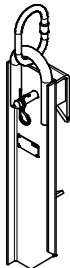
1 St. 018060 Federstecker 4/1, verz.

### Hinweis

Betriebsanleitung beachten!

### Technische Daten

Zulässige Tragfähigkeit 700 kg bei einem Gehängeneigungswinkel  $\leq 15^\circ$ .



021990	2,780
021980	2,780

### Kranösen 24

#### Kranöse 24, rechts

#### Kranöse 24, links

Zum Krantransport von Elementen mit Träger GT 24. Kranösen fest mit Träger verschraubt.

### Komplett mit

4 St. 710138 Schr ISO 4014 M10 x 110-8.8, verz.

4 St. 780356 Mutter ISO 7042 M10-8, verz.

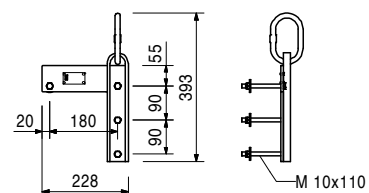
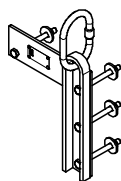
4 St. 710139 Scheibe R11 - DIN 440, verz.

### Hinweis

Die Darstellung zeigt die Kranöse 24, links. Betriebsanleitung beachten!

### Technische Daten

Zulässige Tragfähigkeit 700 kg bei Gehängeneigungswinkel  $\leq 15^\circ$ .



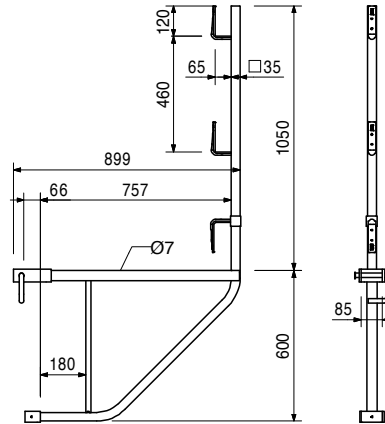
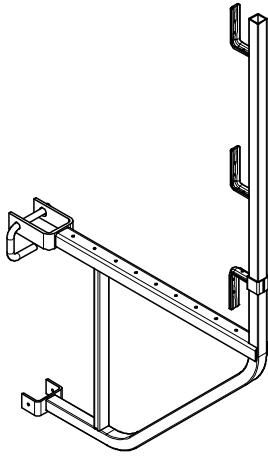
Art.-Nr.	Gew. kg
027110	11,000

## Gerüstkonsole GB 80

Zur Montage eines Arbeits- und Betoniergerüsts an Träger GT 24.

## Technische Daten

Zulässige Belastung 150 kg/m<sup>2</sup>.  
Maximale Einflussbreite: 1,25 m.



112159	2,120
--------	-------

## Gegengeländerhalter VARIO

Zur Montage eines Geländers an Träger GT 24.

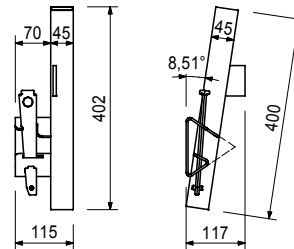
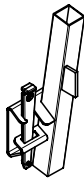
## Komplett mit

1 St. 024250 Keil K, verz.

1 St. 780800 Spannstift ISO 8752 8 x 20, verz.

## Technische Daten

Maximale Einflussbreite: 2,00 m.



116292	4,720
--------	-------

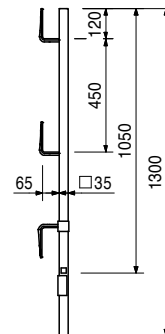
Zubehör

## Geländerpfosten HSGP-2

116292	4,720
--------	-------

## Geländerpfosten HSGP-2

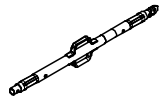
Als Absturzsicherung bei verschiedenen Systemen.



Art.-Nr.	Gew. kg
117466	10,600

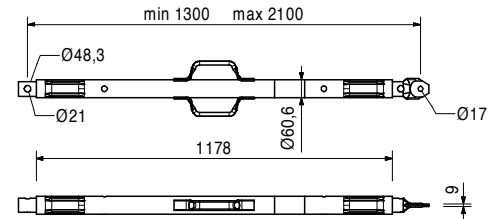
## Richtstütze RS 210, verz.

Auszugslänge L = 1,30 – 2,10 m.  
Zum Ausrichten von PERI Schalsystemen und Betonfertigteilen.



### Hinweis

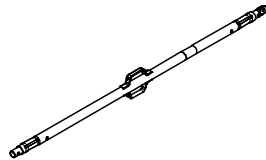
Zulässige Belastung siehe PERI Tabellen.



118238	12,100
--------	--------

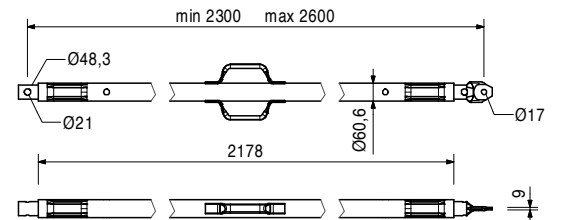
## Richtstütze RS 260, verz.

Auszugslänge L = 2,30 – 2,60 m.  
Zum Ausrichten von PERI Schalsystemen und Betonfertigteilen.



### Hinweis

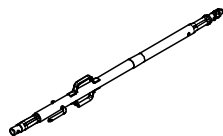
Zulässige Belastung siehe PERI Tabellen.



117467	15,500
--------	--------

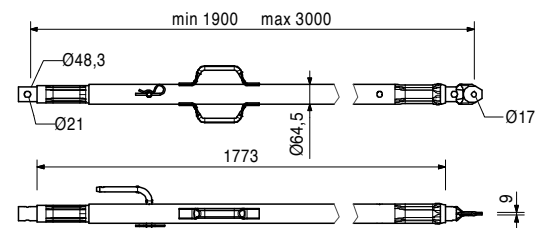
## Richtstütze RS 300, verz.

Auszugslänge L = 1,90 – 3,00 m.  
Zum Ausrichten von PERI Schalsystemen und Betonfertigteilen.



### Hinweis

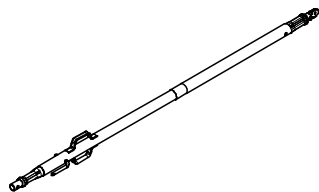
Zulässige Belastung siehe PERI Tabellen.



117468	23,000
--------	--------

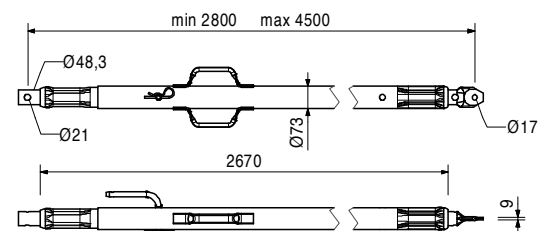
## Richtstütze RS 450, verz.

Auszugslänge L = 2,80 – 4,50 m.  
Zum Ausrichten von PERI Schalsystemen und Betonfertigteilen.



### Hinweis

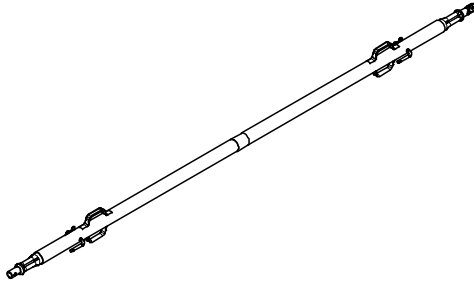
Zulässige Belastung siehe PERI Tabellen.



Art.-Nr.	Gew. kg
117469	39,900

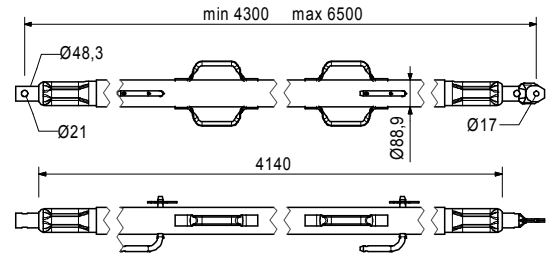
## Richtstütze RS 650, verz.

Auszugslänge L = 4,30 – 6,50 m.  
Zum Ausrichten von PERI Schalsystemen und Betonfertigteilen.



### Hinweis

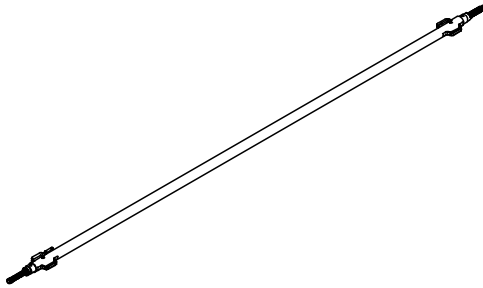
Zulässige Belastung siehe PERI Tabellen.



028990	115,000
--------	---------

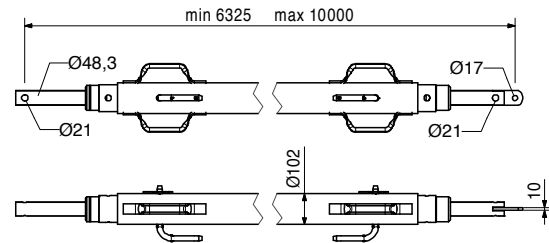
## Richtstütze RS 1000, verz.

Auszugslänge L = 6,40 – 10,00 m.  
Zum Ausrichten von PERI Schalsystemen.



### Hinweis

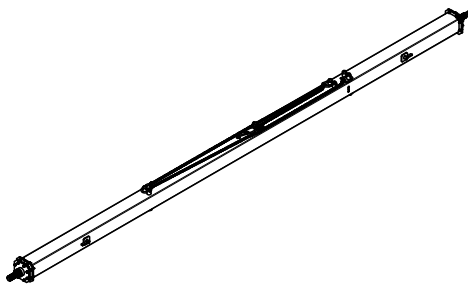
Zulässige Belastung siehe PERI Tabellen.



103800	271,000
--------	---------

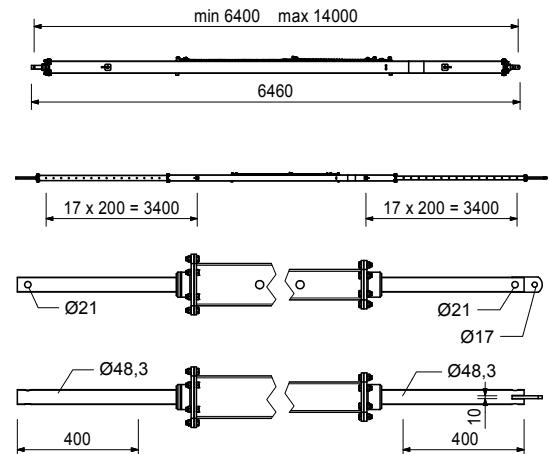
## Richtstütze RS 1400, verz.

Auszugslänge L = 6,40 – 14,00 m.  
Zum Ausrichten von PERI Schalsystemen.



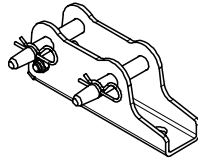
### Hinweis

Zulässige Belastung siehe PERI Tabellen.  
Kette vom Boden aus bedienbar.

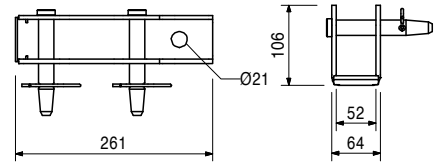


Art.-Nr.	Gew. kg
117343	3,250

**Fußplatte-2 für RS 210 – 1400, verz.**  
Zur Montage der Richtstützen RS 210, 260, 300, 450, 650, 1000 und 1400.



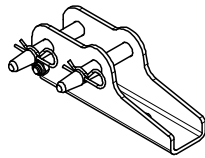
**Komplett mit**  
2 St. 105400 Bolzen Ø 20 x 140, verz.  
2 St. 018060 Federstecker 4/1, verz.



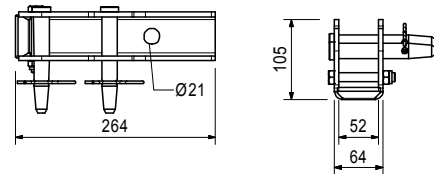
Zubehör  
**Ankerschraube PERI 14/20 x 130**

124777	0,210
--------	-------

**Fußplatte-3 für RS 210 – 1400**  
Zur Montage der Richtstützen RS 210, 260, 300, 450, 650, 1000 und 1400.



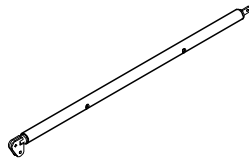
**Komplett mit**  
2 St. 105400 Bolzen Ø 20 x 140, verz.  
2 St. 018060 Federstecker 4/1, verz.  
1 St. 113063 Schr ISO 4014 M12 x 80-8.8, verz.  
1 St. 113064 Skt-Mu ISO7040-M12-8-G, verz.



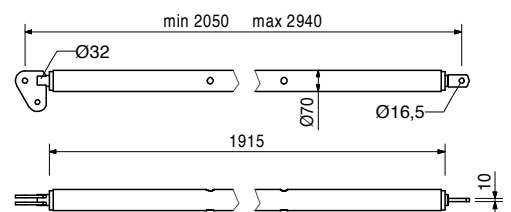
Zubehör  
**Ankerschraube PERI 14/20 x 130**

124777	0,210
--------	-------

**Richtstütze RSS I**  
Auszugslänge L = 2,05 – 2,94 m.  
Zum Ausrichten von PERI Schalsystemen.



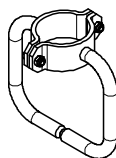
**Hinweis**  
Zulässige Belastung siehe PERI Tabellen.



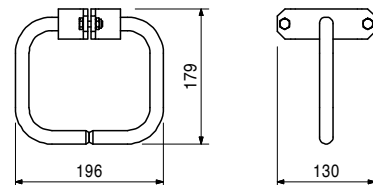
Zubehör  
**Spindelgriff RSS / AV**

113397	1,600
--------	-------

**Spindelgriff RSS / AV**  
Spindelgriff zum Anschrauben an die Richtstützen RSS I, RSS II und an die Ausleger AV 210 und AV RSS III.



**Komplett mit**  
2 St. 722342 Schr ISO 4017 M8 x 25-8.8, verz.  
2 St. 711071 Mutter ISO 7042 M8-8, verz.



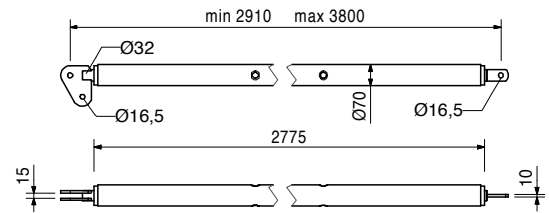
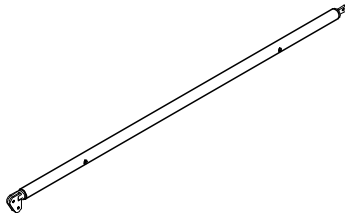
Art.-Nr.	Gew. kg
028020	22,000

## Richtstütze RSS II

Auszugslänge L = 2,91 – 3,80 m.  
Zum Ausrichten von PERI Schalsystemen.

### Hinweis

Zulässige Belastung siehe PERI Tabellen.



113397	1,600
--------	-------

Zubehör

## Spindelgriff RSS / AV

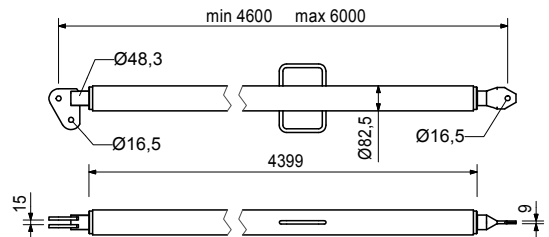
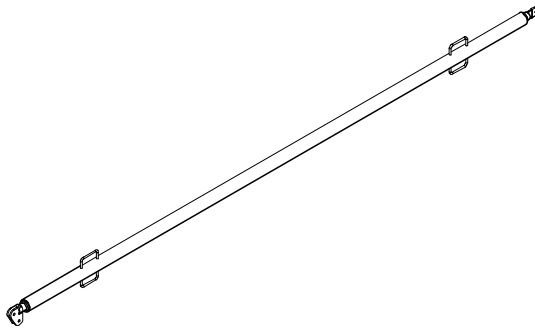
028030	38,400
--------	--------

## Richtstütze RSS III

Auszugslänge L = 4,60 – 6,00 m.  
Zum Ausrichten von PERI Schalsystemen.

### Hinweis

Zulässige Belastung siehe PERI Tabellen.



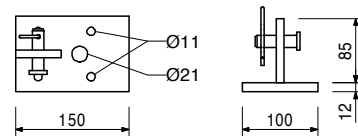
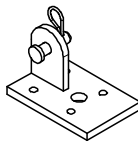
106000	1,820
--------	-------

## Fußplatte-2 für RSS, verz.

Zur Montage der Richtstützen RSS.

### Komplett mit

- 1 St. 027170 Bolzen Ø 16 x 42, verz.
- 1 St. 018060 Federstecker 4/1, verz.



124777	0,210
--------	-------

Zubehör

## Ankerschraube PERI 14/20 x 130



Art.-Nr.	Gew. kg
057087	3,720
057088	4,410

**Ausleger AV**  
**Ausleger AV 82**  
**Ausleger AV 111**

Zum Ausrichten von PERI Schalsystemen.

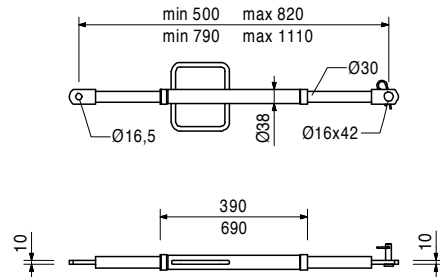
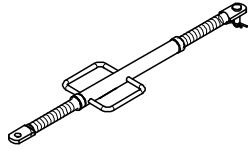
min. L	max. L
500	820
790	1110

**Komplett mit**

- 1 St. 027170 Bolzen Ø 16 x 42, verz.
- 1 St. 018060 Federstecker 4/1, verz.

**Hinweis**

Zulässige Belastung siehe PERI Tabellen.



028110	5,180
--------	-------

**Ausleger AV 140**

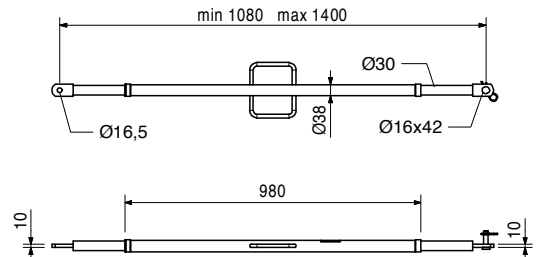
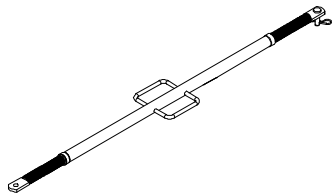
Auszugslänge L = 1,08 – 1,40 m.  
 Zum Ausrichten von PERI Schalsystemen.

**Komplett mit**

- 1 St. 027170 Bolzen Ø 16 x 42, verz.
- 1 St. 018060 Federstecker 4/1, verz.

**Hinweis**

Zulässige Belastung siehe PERI Tabellen.



108135	12,900
--------	--------

**Ausleger AV 210**

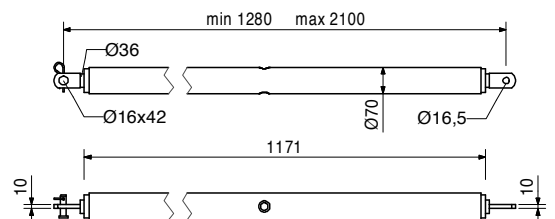
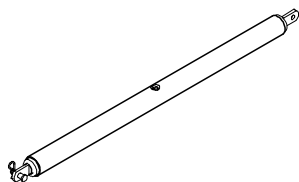
Auszugslänge L = 1,28 – 2,10 m.  
 Zum Ausrichten von PERI Schalsystemen.

**Komplett mit**

- 1 St. 027170 Bolzen Ø 16 x 42, verz.
- 1 St. 018060 Federstecker 4/1, verz.

**Hinweis**

Zulässige Belastung siehe PERI Tabellen.



113397	1,600
--------	-------

Zubehör  
**Spindelgriff RSS / AV**

Art.-Nr.	Gew. kg
028120	17,000

## Ausleger AV RSS III

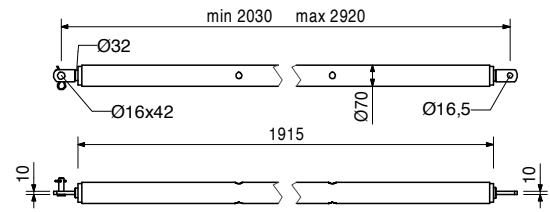
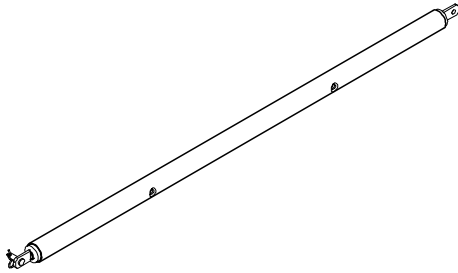
Auszugslänge L = 2,03 – 2,92 m.  
Zum Ausrichten von PERI Schalsystemen.

## Komplett mit

1 St. 027170 Bolzen Ø 16 x 42, verz.  
1 St. 018060 Federstecker 4/1, verz.

## Hinweis

Zulässige Belastung siehe PERI Tabellen.



113397	1,600
--------	-------

Zubehör

## Spindelgriff RSS / AV

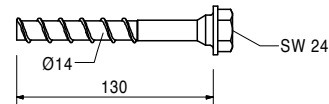
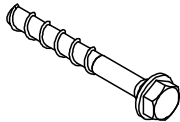
124777	0,210
--------	-------

## Ankerschraube PERI 14/20 x 130

Zur temporären Befestigung an Stahlbetonbauteilen.

## Hinweis

PERI Datenblatt beachten!  
Bohrloch Ø 14 mm.





# PERI Deutschland

## Ihre Fachberater

■ **1.0**  
**PERI Niederlassung Hamburg**  
In der Börse 7  
**21441 Garstedt/Nordheide**  
Tel.: +49 (0)4173.5093-0  
Fax: +49 (0)4173.5093-190  
Leitung:  
**Karl-Heinz Schäfer**  
Mobil: +49(0)151.51 46 50 85

Gerüstbau und Handwerk  
**René Stender**  
Mobil: +49(0)170.7 95 87 45

**1.1**  
**Eckhard Brüggemann**  
Mobil: +49 (0)170.7 93 70 55

**Hans Heinemann**  
Mobil: +49 (0)160.90 65 91 21

**1.2**  
**André Böttcher**  
Mobil: +49 (0)170.7 93 70 52

**1.3**  
**Udo Mittelfeldt**  
Tel.: +49 (0)385.4 87 92 49  
Fax: +49 (0)385.4 78 00 29  
Mobil: +49 (0)171.2 73 64 48

**1.4**  
**Ulf Thomann**  
Mobil: +49 (0)175.7 24 80 64

■ **1.5**  
**PERI Büro Oldenburg**  
Schlagbaumweg 29  
**26131 Oldenburg**  
Tel.: +49 (0)441.20 54 79-0  
Fax: +49 (0)441.20 54 79-20  
**Thomas Hinrichs**  
Tel.: +49 (0)441.20 54 79-11  
Fax: +49 (0)441.20 54 79-20  
Mobil: +49 (0)171.4 81 86 82  
**Tim Schnakenberg**  
Mobil: +49 (0)171.3 12 94 27

■ **3.0**  
**PERI Niederlassung Berlin**  
An der Bahn 1  
**14558 Nuthetal**  
Tel.: +49 (0)3 32 00.203-0  
Fax: +49 (0)3 32 00.203-90  
Leitung:  
**Detlef Heise**  
Mobil: +49 (0)170.5 64 35 68

Gerüstbau und Handwerk  
**Karsten Wilbrand**  
Mobil: +49 (0)151.14 08 52 06

**3.1**  
**Mike Clever**  
Mobil: +49 (0)175.2 60 58 94

**3.2**  
**Jörg Dietrich**  
Mobil: +49 (0)175.5 27 25 49

**3.3**  
**Nils Hoffmann**  
Tel.: +49 (0)39292.6 60 37  
Fax: +49 (0)39292.6 60 79  
Mobil: +49 (0)171.3 10 90 80

**3.4**  
**Ronald Friedrich**  
Mobil: +49 (0)151.46 19 03 48

■ **5.0**  
**PERI Niederlassung Dresden**  
Schwabacher Str. 13  
**01665 Klipphausen**  
Tel.: +49 (0)3 52 04.960-0  
Fax: +49 (0)3 52 04.960-10  
Leitung:  
**Frank Buchner**  
Mobil: +49 (0)171.3 80 57 36

**5.1**  
**Thomas Flechsig**  
Mobil: +49 (0)170.5 64 48 87

■ **5.2**  
**PERI Büro Cottbus**  
Schmellwitzer Straße 128  
**03044 Cottbus**  
Tel.: +49 (0)355.7019-72/-73  
Fax: +49 (0)355.7019-74

**Dirk Lenzner**  
Mobil: +49 (0)171.6 55 94 04

**5.3**  
**Cornelia Obiegli**  
Mobil: +49 (0)160.4 84 02 28  
oder VIB Dresden

■ **7.0**  
**PERI Niederlassung Düsseldorf**  
Mackensteiner Straße 35  
**41751 Viernsen**  
Tel.: +49 (0)2162.2664-0  
Fax: +49 (0)2162.2664-119  
Leitung:  
**Frank Janowski**  
Mobil: +49 (0)171.7 50 36 94

Projektberater  
**Jürgen Giesenfeld**  
Tel.: +49 (0)2683.93 85 67  
Fax: +49 (0)2683.93 85 71  
Mobil: +49 (0)171.3 14 81 88

Gerüstbau und Handwerk  
**Immo Quenzel**  
Mobil: +49 (0)160.3 67 22 28

**7.1**  
**Bernhard Bähren**  
Mobil: +49 (0)171.6 22 61 87

**7.2**  
**Uwe Hirthe**  
Mobil: +49 (0)151.16 75 26 19

**7.3**  
**Constantin Bürkle**  
Mobil: +49 (0)175.83 95 114

**Michael Deinhard**  
Mobil: +49 (0)170.56 44 891

■ **7.4**  
**PERI Büro Buren**  
Westring 1  
**33142 Buren**  
Fax: +49 (0)2951.9 38 98-19  
**Wilfried Henneböhle**  
Tel.: +49 (0)2951.9 38 98-11  
Mobil: +49 (0)170.5 63 42 56

**Joachim Zingler**  
Tel.: +49 (0)511.6 06 92 24  
Fax: +49 (0)511.6 06 95 12  
Mobil: +49 (0)171.3 19 04 52

■ **8.0**  
**PERI Niederlassung Chemnitz**  
An der Hopfendarre 5  
**09212 Limbach-Oberfrohna**  
Tel.: +49 (0)3722.7393-0  
Fax: +49 (0)3722.7393-30  
Leitung:  
**Frank Siegel**  
Mobil: +49 (0)172.7 32 17 98

Gerüstbau und Handwerk  
**Jens Reibetanz**  
Mobil: +49(0)160. 92 40 09 47

**8.1**  
**Uwe Wiechert**  
Mobil: +49 (0)170.5 63 30 65

**8.2**  
**Stefan Katz**  
Mobil: +49 (0)171.1 97 69 75

■ **9.0**  
**PERI Niederlassung Erfurt**  
Am Sülzenbrückener Weg 6  
Gewerbegebiet Thörey  
**99334 Amt Wachsenburg**  
Tel.: +49 (0)3 62 02.292-0  
Fax: +49 (0)3 62 02.292-20  
Leitung:  
**Marco Müller**  
Mobil: +49 (0)160.7 13 51 12  
**Ronny Trautermann**  
Mobil: +49(0)171. 38 5 96 78

Gerüstbau und Handwerk  
**Patric Sommer**  
Mobil: +49(0)170. 2 11 21 20

**9.1**  
**Stefan Teubert**  
Mobil: +49(0)170.5 64 46 77

■ **10.0**  
**PERI Niederlassung Leipzig**  
Kömmplitzer Straße 2  
**04519 Rackwitz**  
Tel.: +49 (0)3 42 94.710-0  
Fax: +49 (0)3 42 94.710-20  
Leitung:  
**Frank Buchner**  
Mobil: +49 (0)171.3 80 57 36

Gerüstbau und Handwerk  
**Detlef Neuwirth**  
Mobil: +49(0)160.90 98 34 90

**Cornelia Obiegli**  
Mobil: +49(0)160.4 84 02 28

**10.1**  
**Jens Petermann**  
Mobil: +49 (0)171.1 77 02 46

■ **12.0**  
**PERI Niederlassung Frankfurt**  
Lorscher Str. 20  
**68642 Bürstadt**  
Tel.: +49 (0)6206.9537-0  
Fax: +49 (0)6206.9537-110  
Fax/Lager: -120  
Leitung:  
**Renate Criens**  
Tel./Fax: +49 (0)6103.98 56 15  
Mobil: +49 (0)171.4 90 71 49

Gerüstbau und Handwerk  
**Karl-Heinz Metzger**  
Mobil: +49(0)171.5 68 24 85

**12.1**  
**Rolf Blume**  
Mobil: +49 (0)170.5 62 92 45

**12.2**  
**Andreas Hägele**  
Tel.: +49 (0)6441.97403-94  
Fax: +49 (0)6441.97403-95  
Mobil: +49 (0)171.7 57 91 42

**12.3**  
**Rolf Villwock**  
Mobil: +49 (0)171.6 90 70 66

**12.4**  
**Rolf Kühner**  
Mobil: +49 (0)151.61 23 75 60

**Steffen Gulden**  
Mobil: +49 (0)170.5 64 71 72

■ **13.0**  
**PERI Niederlassung Nürnberg**  
Seeäckerstraße 24  
**91233 Neunkirchen am Sand**  
Tel.: +49 (0)9123.9 99 09-0  
Fax: +49 (0)9123.9 99 09-190  
Leitung:  
**Klaus Regler**  
Mobil: +49 (0)175.5 74 28 70

Gerüstbau und Handwerk  
**Ålaattin Häußler**  
Mobil: +49 (0)175.2 68 64 47

**13.1**  
**Bernd Lutz**  
Mobil: +49 (0)170.5 62 92 48

**13.2**  
**Ålaattin Häußler**  
Mobil: +49 (0)175.2 68 64 47

■ **13.3**  
**PERI Büro Franken**  
Raiffeisenring 31  
**97111 Poppensauer**  
Tel.: +49 (0)9733.78 22 44  
Fax: +49 (0)9733.78 23 87  
**Klaus Röhrig**  
Tel.: +49 (0)6659.5028  
Mobil: +49 (0)170.5 63 53 93

**13.4**  
**Johann Hautmann**  
Mobil: +49 (0)170.5 63 30 70

■ **14.0**  
**PERI Niederlassung Stuttgart**  
Gottlieb-Manz-Straße 1  
**70794 Filderstadt-Bernhausen**  
Tel.: +49 (0)711.1 60 80-0  
Fax: +49 (0)711.1 60 80-80  
Leitung:  
**Klaus Gröbmayr**  
Mobil: +49 (0)170.4 57 97 07

Gerüstbau und Handwerk  
**Reiner Jungfleisch**  
Mobil: +49 (0)172.1 31 41 64

**14.1**  
**Rolf Markus**  
Mobil: +49 (0)171.3 88 06 22

**14.2**  
**Martin Gayer**  
Remsstraße 37  
**71576 Burgstetten**  
Fax: 07191.1874042  
Mobil: +49 (0)170.5 63 70 00  
oder NL Stuttgart

**14.3**  
**Werner Pirron**  
Tel.: +49 (0)7152.3 56 44 40  
Fax: +49 (0)7152.92 70 89  
Mobil: +49 (0)171.6 91 23 37

■ **15.0**  
**PERI Niederlassung München**  
Paul-Gerhardt-Allee 50a  
**81245 München**  
Tel.: +49 (0)89.82 92 79-0  
Fax: +49 (0)89.82 92 79-14  
Leitung:  
**Helmut Sterflinger**  
Mobil: +49 (0)171.6 51 17 31

Gerüstbau und Handwerk  
**Heidi Aschl**  
Mobil: +49 (0)151.61 20 99 77

Bauzubehör und Services  
**Fabian Herold**  
Mobil: +49 (0)160.99 67 1641

**15.1**  
**Rainer Schmid**  
Mobil: +49 (0)170.4 56 84 72

**15.2**  
**Wolfgang Trinkl**  
Tel./Fax: +49 (0)8092.86 50 73  
Mobil: +49 (0)171.3 65 37 66

**15.3**  
**Douglas Neujahr**  
Mobil: +49 (0)172.7 15 91 48

**15.4**  
**Matthias Degenhart**  
Mobil: +49 (0)170.5647788

■ **16.0**  
**PERI Niederlassung Offenburg**  
Jahnweg 8  
**77652 Offenburg**  
Tel.: +49 (0)781.9263-0  
Fax: +49 (0)781.9263-18  
Leitung:  
**Ingrid Goltz**  
Mobil: 0170.8571155  
Fachberater:  
**Jens Bertiller**  
Mobil: +49 (0)170.5 63 15 04

**Jürgen Reitzel**  
Mobil: +49 (0)160.3 62 62 40

Gerüstbau und Handwerk  
**Markus Burger**  
Mobil: +49 (0)151.15 13 89 36

■ **17.0**  
**PERI Niederlassung Weißenhorn**  
Rudolf-Diesel-Straße 19  
**89264 Weißenhorn**  
Tel.: +49 (0)7309.950-0  
Fax: +49 (0)7309.951-0  
Leitung:  
**Markus Mößnang**  
Tel.: +49 (0) 7309.950-5540  
Mobil: +49 (0)174.3 39 19 53

Schalungsplatten und  
Spezialsperrholz  
**Mark Höcker**  
Mobil: +49 (0)175.589 79 98

Gerüstbau und Handwerk  
**Oliver Höhn**  
Mobil: +49 (0)173.6 74 41 48

**17.1**  
**Joachim Schäufole**  
Panoramaweg 8  
**89174 Altheim/Alb**  
Tel.: +49 (0)7340.92 19 80  
Fax: +49 (0)7340.92 19 81  
Mobil: +49 (0)171.5 62 66 47  
oder PERI Weißenhorn

**17.2**  
**Richard Wetzel**  
Ob den Gärten 36  
**88374 Hoßkirch**  
Tel.: +49 (0)7587.92 24 01  
Fax: +49 (0)7587.92 24 02  
Mobil: +49 (0)175.2 96 58 83  
oder PERI Weißenhorn

**17.3**  
**Gerhard Müller**  
Mühlweg 3  
**88477 Schönebürg**  
Tel.: +49 (0)7353.98 11 17  
Fax: +49 (0)7353.98 11 19  
Mobil: +49 (0)160.97 23 71 50  
oder PERI Weißenhorn

**17.4**  
**Michael Mayr**  
Studenstraße 14  
**87616 Marktoberdorf**  
Tel.: +49 (0)8342.5665  
Fax: +49 (0)8342.4 12 35  
Mobil: +49 (0)170.5 72 98 55  
oder PERI Weißenhorn

Vertriebsunterstützung Gerüst  
**Andreas Häger**  
Fax: +49 (0)7392.91 23 86  
Mobil: +49 (0)175.4 33 80 97  
**Josef Lechner**  
Mobil: +49 (0)151.16752620

Vertriebsunterstützung Schalung  
**Klaus Polling**  
Mobil: +49 (0)151.52 81 21 33  
**Peter Widmann**  
Mobil: +49 (0)160.98 99 57 50

**Vertriebsunterstützung Schalungsplatten und Spezialsperrholz**

Region Nord  
**Conny Zwiefelhofer**  
Mobil: +49 (0)175.5 74 28 71

Region West  
**Ferenc Illes**  
Mobil: +49 (0)151.58 20 57 94

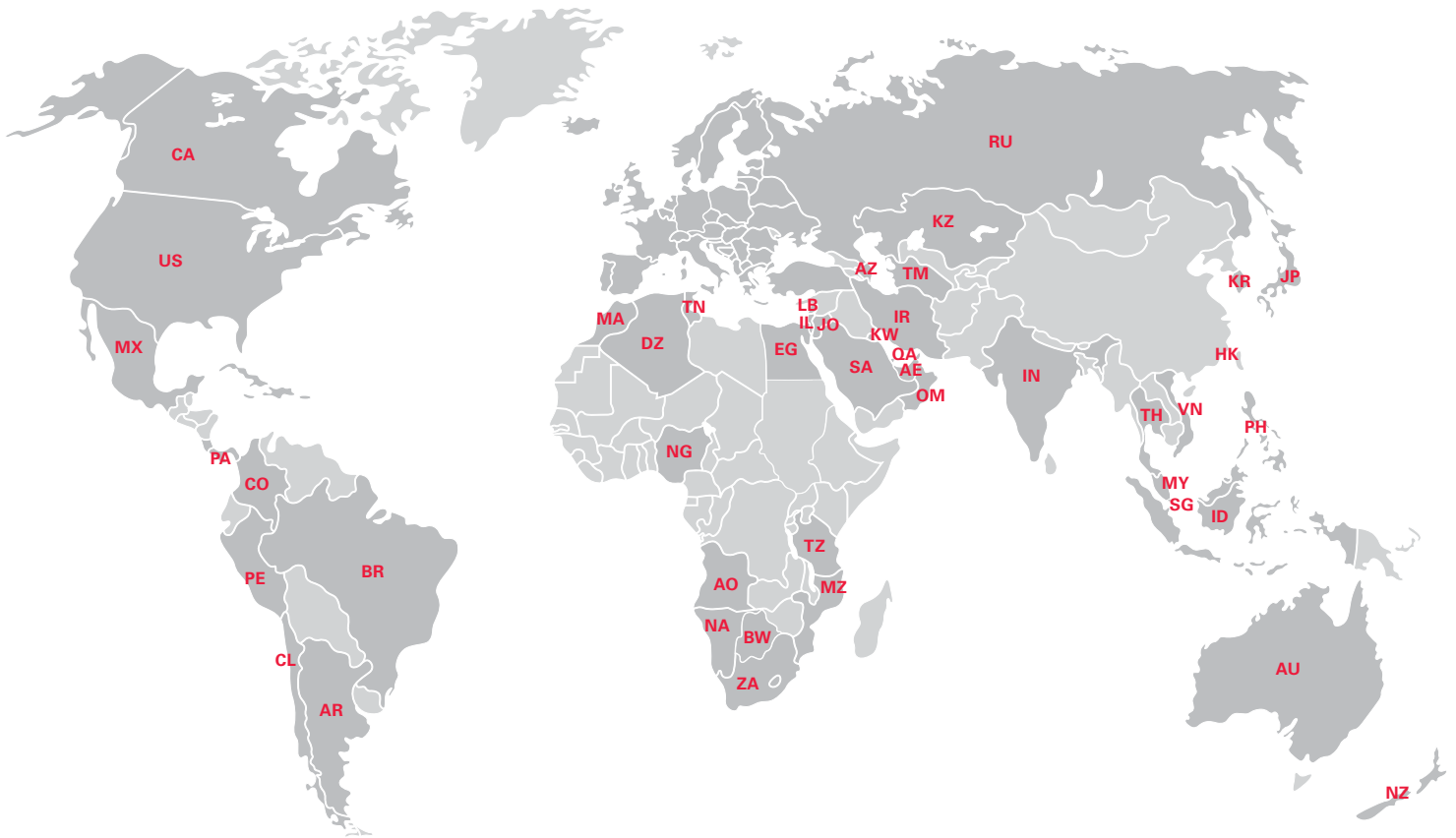
Region Ost  
**David Gemsa**  
Mobil: +49 (0)151.41 96 92 78

Region Mitte  
**Axel Dreschner**  
Tel.: +49 (0)6206.9537-19  
Fax: +49 (0)6206.9537-120  
Mobil: +49 (0)175.2 60 37 96

Region Süd  
**Günter Mayer**  
Mobil: +49 (0)151.46 65 38 20



# PERI International



## Nordamerika

- CA** Kanada  
PERI Formwork Systems, Inc.  
[www.peri.ca](http://www.peri.ca)
- MX** Mexiko  
PERI Cimbras y Andamios, S.A. de C.V.  
[www.peri.com.mx](http://www.peri.com.mx)
- PA** Panama  
PERI Panama Inc.  
[www.peri.com.pa](http://www.peri.com.pa)
- US** Vereinigte Staaten v. Amerika  
PERI Formwork Systems, Inc.  
[www.peri-usa.com](http://www.peri-usa.com)

## Südamerika

- AR** Argentinien  
PERI S.A.  
[www.peri.com.ar](http://www.peri.com.ar)
- BR** Brasilien  
PERI Formas e Escoramentos Ltda.  
[www.peribrasil.com.br](http://www.peribrasil.com.br)
- CL** Chile  
PERI Chile Ltda.  
[www.peri.cl](http://www.peri.cl)
- CO** Kolumbien  
PERI S.A.S.  
[www.peri.com.co](http://www.peri.com.co)
- PE** Peru  
PERI Peruana S.A.C.  
[www.peri.com.pe](http://www.peri.com.pe)

## Afrika

- AO** Angola  
Pericofragens, Lda.  
[www.peri.pt](http://www.peri.pt)
- DZ** Algerien  
S.A.R.L. PERI  
[www.peri.dz](http://www.peri.dz)
- BW** Botswana  
PERI (Proprietary) Limited  
[www.peri.co.bw](http://www.peri.co.bw)
- EG** Ägypten  
Egypt Branch Office  
[www.peri.com.eg](http://www.peri.com.eg)
- MA** Marokko  
PERI S.A.  
[www.peri.ma](http://www.peri.ma)
- MZ** Mosambik  
PERI (Pty.) Ltd.  
[www.peri.co.mz](http://www.peri.co.mz)
- NA** Namibia  
PERI (Pty.) Ltd.  
[www.peri.na](http://www.peri.na)
- NG** Nigeria  
PERI Nigeria Ltd.  
[www.peri.ng](http://www.peri.ng)
- TN** Tunesien  
PERI S.A.U.  
[www.peri.es](http://www.peri.es)
- TZ** Tansania  
PERI Formwork and Scaffolding Ltd  
[www.peritanzania.com](http://www.peritanzania.com)
- ZA** Südafrika  
PERI Formwork Scaffolding (Pty) Ltd  
[www.peri.co.za](http://www.peri.co.za)

## Asien

- AE** Vereinigte Arabische Emirate  
PERI (L.L.C.)  
[www.perime.com](http://www.perime.com)
- AZ** Aserbaidshan  
PERI Representative Office  
[www.peri.com.tr](http://www.peri.com.tr)
- HK** Hongkong  
PERI (Hong Kong) Limited  
[www.perihk.com](http://www.perihk.com)
- ID** Indonesien  
PT Beton Perkasa Wijaksana  
[www.betonperkasa.com](http://www.betonperkasa.com)
- IL** Israel  
PERI F.E. Ltd.  
[www.peri.co.il](http://www.peri.co.il)
- IN** Indien  
PERI (India) Pvt Ltd  
[www.peri.in](http://www.peri.in)
- IR** Iran  
PERI Persa. Ltd.  
[www.peri.ir](http://www.peri.ir)
- JO** Jordanien  
PERI GmbH – Jordan  
[www.peri.com](http://www.peri.com)
- JP** Japan  
PERI Japan K.K.  
[www.perijapan.jp](http://www.perijapan.jp)
- KR** Südkorea  
PERI (Korea) Ltd.  
[www.perikorea.com](http://www.perikorea.com)
- KW** Kuwait  
PERI Kuwait W.L.L.  
[www.peri.com.kw](http://www.peri.com.kw)
- KZ** Kasachstan  
TOO PERI Kazakhstan  
[www.peri.kz](http://www.peri.kz)
- LB** Libanon  
PERI Lebanon Sarl  
[lebanon@peri.de](mailto:lebanon@peri.de)
- MY** Malaysia  
PERI Formwork Malaysia Sdn. Bhd.  
[www.perimalaysia.com](http://www.perimalaysia.com)
- OM** Oman  
PERI (L.L.C.)  
[www.perime.com](http://www.perime.com)
- PH** Philippinen  
PERI-Asia Philippines, INC.  
[www.peri.com.ph](http://www.peri.com.ph)
- QA** Katar  
PERI Qatar LLC  
[www.peri.qa](http://www.peri.qa)
- SA** Saudi-Arabien  
PERI Saudi Arabia Ltd.  
[www.peri.com.sa](http://www.peri.com.sa)
- SG** Singapur  
PERI Asia Pte Ltd  
[www.periasia.com](http://www.periasia.com)
- TM** Turkmenistan  
PERI Kalıp ve İşkeleleri  
[www.peri.com.tr](http://www.peri.com.tr)
- TH** Thailand  
Peri (Thailand) Co., Ltd.  
[www.peri.co.th](http://www.peri.co.th)
- VN** Vietnam  
PERI ASIA PTE LTD  
[www.peri.com.vn](http://www.peri.com.vn)

**PERI**

**PERI GmbH**  
**Schalung Gerüst Engineering**  
 Rudolf-Diesel-Straße 19  
 89264 Weißenhorn  
 Deutschland  
 Telefon +49 (0)7309.950-0  
 Telefax +49 (0)7309.951-0  
 info@peri.com  
 www.peri.com



## Ozeanien

**AU** Australien  
 PERI Australia Pty. Ltd.  
 www.periaus.com.au

**NZ** Neuseeland  
 PERI Australia Pty. Limited  
 www.peri.co.nz

## Europa

**AL** Albanien  
 PERI Kalıp ve İskeleleri  
 www.peri.com.tr

**AT** Österreich  
 PERI Ges.mbH  
 www.peri.at

**BA** Bosnien und Herzegowina  
 PERI oplate i skele d.o.o  
 www.peri.com.hr

**BE** Belgien  
 N.V. PERI S.A.  
 www.peri.be

**BG** Bulgarien  
 PERI Bulgaria EOOD  
 www.peri.bg

**BY** Weißrussland  
 IOOO PERI  
 www.peri.by

**CH** Schweiz  
 PERI AG  
 www.peri.ch

**CZ** Tschechien  
 PERI spol. s r.o.  
 www.peri.cz

**DE** Deutschland  
 PERI GmbH  
 www.peri.de

**DK** Dänemark  
 PERI Danmark A/S  
 www.peri.dk

**EE** Estland  
 PERI AS  
 www.peri.ee

**ES** Spanien  
 PERI S.A.U.  
 www.peri.es

**FI** Finnland  
 PERI Suomi Ltd. Oy  
 www.perisuomi.fi

**FR** Frankreich  
 PERI S.A.S.  
 www.peri.fr

**GB** Großbritannien  
 PERI Ltd.  
 www.peri.ltd.uk

**GR** Griechenland  
 PERI Hellas Ltd.  
 www.perihellas.gr

**HR** Kroatien  
 PERI oplate i skele d.o.o.  
 www.peri.com.hr

**HU** Ungarn  
 PERI Kft.  
 www.peri.hu

**IR** Irland  
 Siteserv Access & Formwork  
 www.siteservaccess.ie

**IS** Island  
 Armar ehf.  
 www.armor.is

**IT** Italien  
 PERI S.r.l.  
 www.peri.it

**LT** Litauen  
 PERI UAB  
 www.peri.lt

**LU** Luxemburg  
 N.V. PERI S.A.  
 www.peri.lu

**LV** Lettland  
 PERI SIA  
 www.peri-latvija.lv

**NL** Niederlande  
 PERI B.V.  
 www.peri.nl

**NO** Norwegen  
 PERI Norge AS  
 www.peri.no

**PL** Polen  
 PERI Polska Sp. z o.o.  
 www.peri.com.pl

**PT** Portugal  
 Pericofragens Lda.  
 www.peri.pt

**RO** Rumänien  
 PERI România SRL  
 www.peri.ro

**RS** Serbien  
 PERI oplate d.o.o.  
 www.peri.rs

**RU** Russland  
 OOO PERI  
 www.peri.ru

**SE** Schweden  
 PERI Sverige AB  
 www.peri.se

**SI** Slowenien  
 PERI oplate i skele d.o.o  
 www.peri.com.hr

**SK** Slowakei  
 PERI spol. s r.o.  
 www.peri.sk

**TR** Türkei  
 PERI Kalıp ve İskeleleri  
 www.peri.com.tr

**UA** Ukraine  
 TOW PERI  
 www.peri.ua

**Das optimale System  
für jedes Projekt und  
jede Anforderung**



**Wandschalungen**



**Säulenschalungen**



**Deckenschalungen**



**Klettersysteme**



**Brückenschalungen**



**Tunnelschalungen**



**Traggerüste**



**Arbeitsgerüste Bau**



**Arbeitsgerüste Fassade**



**Arbeitsgerüste Industrie**



**Zugänge**



**Schutzgerüste**



**Sicherheitssysteme**



**Systemfreies Zubehör**



**Dienstleistungen**



**PERI GmbH**  
**Schalung Gerüst Engineering**  
 Rudolf-Diesel-Straße 19  
 89264 Weißenhorn  
 Deutschland  
 Telefon +49 (0)7309.950-0  
 Telefax +49 (0)7309.951-0  
 info@peri.de  
 www.peri.de