

PEP Ergo Deckenstützen

Hohe Tragfähigkeit bei geringem Eigengewicht

Produktbroschüre – Ausgabe 09/2017



Inhalt

Systemvorteile		Tabellen	
4	Hohe Tragfähigkeit bei geringem Eigengewicht	12	PEP Ergo B
6	Tragfähigkeit weit über der Norm	14	PEP Ergo D
8	Schnell eingestellt		PEP Ergo E
10	Unkomplizierter Anschluss		
11	Ausgereifte Details für lange Lebensdauer		

Ausgabe 09/2017

Herausgeber

PERI GmbH
Schalung Gerüst Engineering
Rudolf-Diesel-Straße 19
89264 Weißenhorn
Deutschland
Telefon +49 (0)7309.950-0
Telefax +49 (0)7309.951-0
info@peri.de
www.peri.de

Programmübersicht

16 Programmübersicht PEP Ergo

Wichtige Hinweise

Für die Anwendung unserer Produkte sind die in den jeweiligen Staaten und Ländern geltenden Gesetze und Vorschriften in der aktuellen Fassung zu beachten.

Die verwendeten Bilder in dieser Broschüre sind Momentaufnahmen von Baustellen. Deshalb können insbesondere Sicherheits- und Ankerdetails nicht immer als aussagekräftig bzw. endgültig betrachtet werden. Diese unterliegen der Gefährdungsbeurteilung des Unternehmers.

Darüber hinaus werden Computergrafiken eingesetzt, die als Systemdarstellungen zu verstehen sind. Zur besseren Verständlichkeit sind die-

se und die gezeigten Detaildarstellungen teilweise auf bestimmte Aspekte reduziert. Die in diesen Darstellungen nicht gezeigten Sicherheitseinrichtungen müssen trotzdem vorhanden sein. Die dargestellten Systeme oder Artikel sind gegebenenfalls nicht in jedem Land verfügbar.

Sicherheitshinweise sowie Belastungsangaben sind genau zu beachten. Änderungen und Abweichungen bedürfen eines gesonderten statischen Nachweises.

Technische Änderungen, die dem Fortschritt dienen, sind vorbehalten. Irrtum, Schreib- und Druckfehler vorbehalten.



PEP Ergo Deckenstützen

Hohe Tragfähigkeit bei geringem Eigengewicht

PEP Ergo Stützen werden hauptsächlich zur Unterstützung von Deckenschalungen eingesetzt. Viele praktische Details machen die Bedienung schnell und sicher – dazu zählt beispielsweise die richtungsweisende Stellmutter oder auch der ergonomische G-Haken, der nicht verklemmen kann.

Die Feuerverzinkung sorgt für eine lange Lebensdauer. Sollte eine Stütze im harten Baustellenalltag dennoch beschädigt werden, lassen sich Innen- und Außenrohr separat austauschen.

Tragfähigkeit weit über der Norm

Stützenlast bis 50 kN – bei vergleichsweise geringem Eigengewicht

Schnell eingestellt

12 cm langer Verstellweg erspart häufiges Umstecken, die Maßskala auf dem Innenrohr beschleunigt die Längeneinstellung

Unkomplizierter Anschluss

Stützenköpfe lassen sich am Innen- und Außenrohr anbringen



Tragfähigkeit weit über der Norm

PERI PEP Ergo Deckenstützen zeichnen sich durch eine weiter gesteigerte Tragfähigkeit und viele richtungsweisende Detaillösungen bei geringem Eigengewicht aus.

Die Stützen sind in Anlehnung an die Euronorm entwickelt und besitzen die Zulassung des DIBt (Deutsches Institut für Bautechnik).

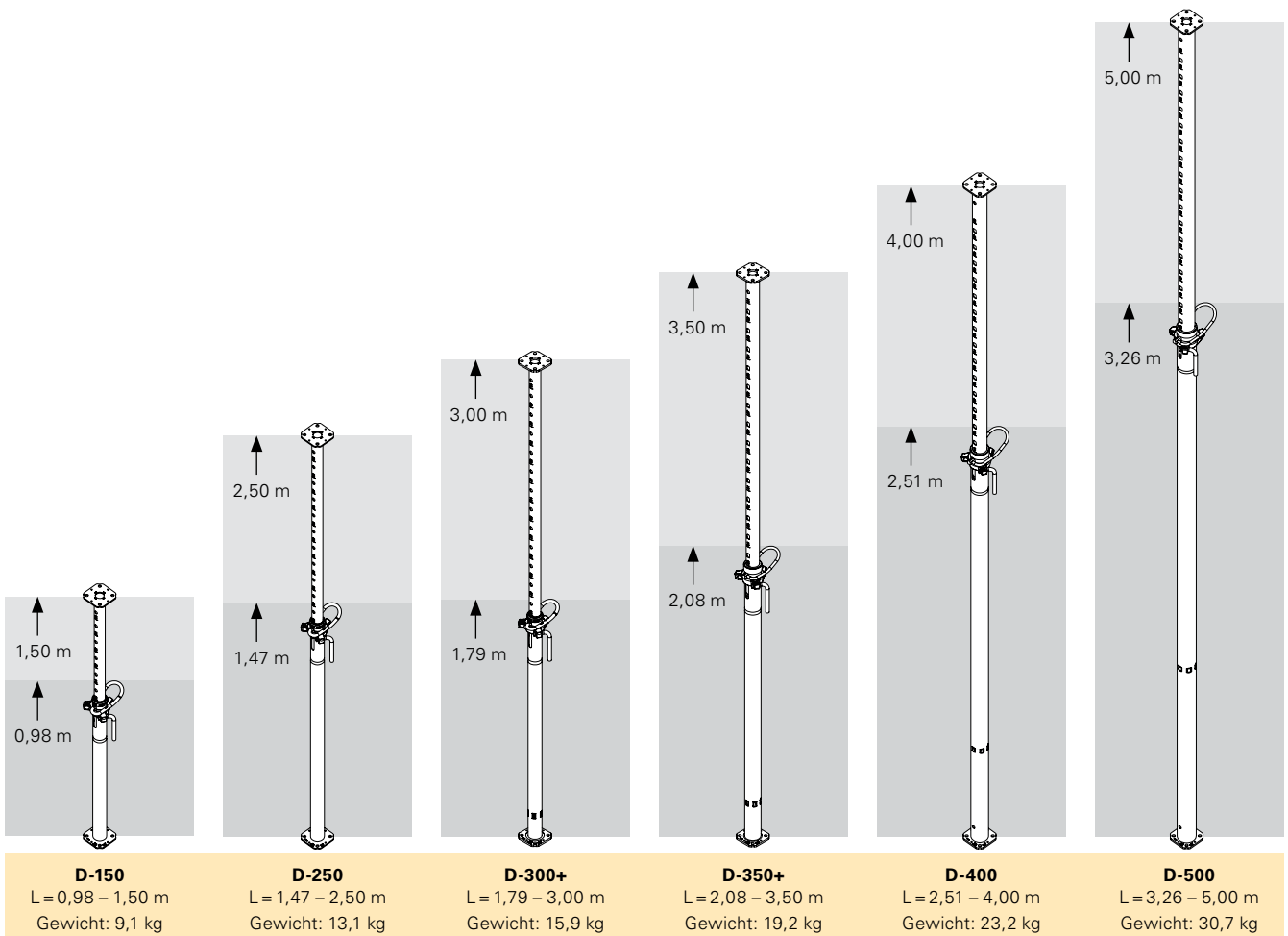
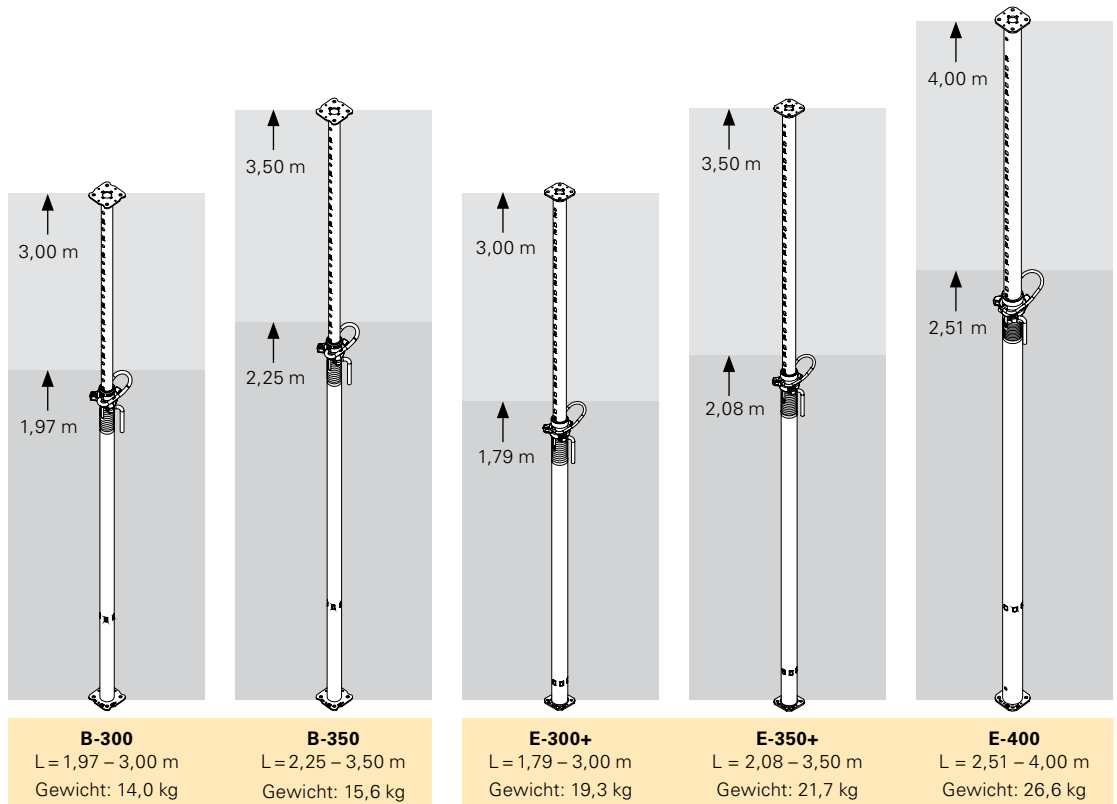
Hohe Tragfähigkeit = weniger Stützen

Der Kapazitätsfaktor – definiert als Verhältnis von Tragfähigkeit zu Eigengewicht – liegt um bis zu 70 % über den Werten vergleichbarer Deckenstützen.

PERI PEP Ergo Stützen erfüllen die Lastklassen B bzw. D bzw. E der EN 1065. Die max. Tragfähigkeit beträgt bis zu 50 kN.



Die PEP Ergo B-300 wiegt nur 13,9 kg und trägt maximal 30 kN.



Schnell eingestellt

Schnelles Schalen

Durch den großen Verstellbereich von 12 cm müssen die G-Haken nur selten umgesteckt werden. Auch die bewährte, integrierte Maßskala in Form von eingepprägten Zahlen auf dem Innenrohr sorgt für effizientes und fehlerfreies Arbeiten auf der Baustelle.

Sicheres Schalen

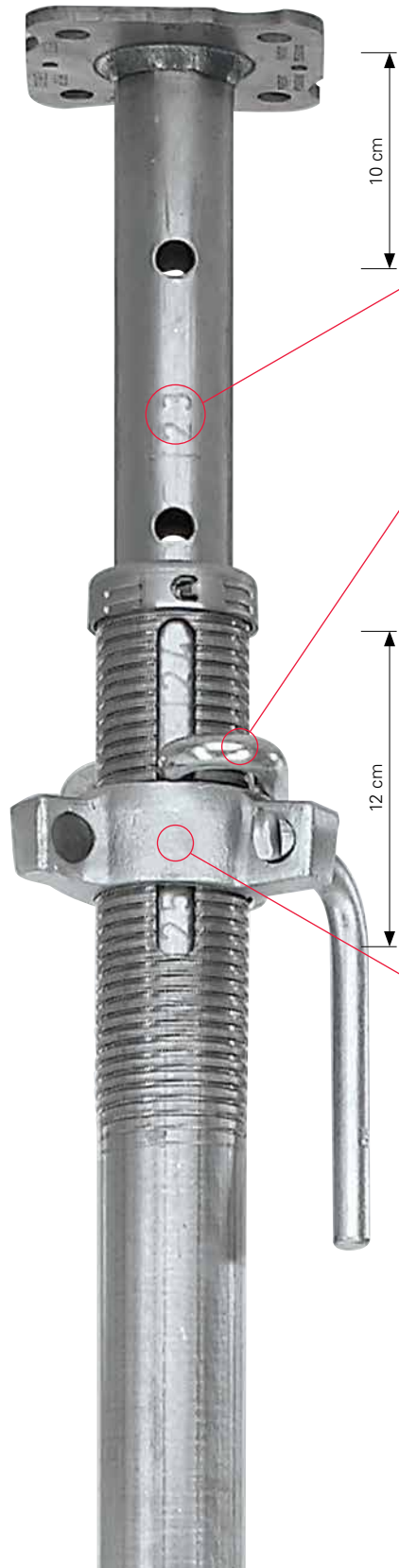
Die eingebaute Quetschsicherung mit einem Freiraum von 10 cm am oberen Ende schützt den Anwender vor Verletzungen. Die integrierte Ausfallsicherung verhindert unbeabsichtigtes Herausfallen des Innenrohres.

Einfache Logistik

Robuste, jederzeit sichtbare und leicht ablesbare Einprägungen an den Kopf- und Fußplatten sorgen für schnelle und sichere Erkennung der eingelagerten Stützen selbst innerhalb der Stapelpaletten.



Deutlich lesbar sind die Längenprägungen der PEP Ergo Stützen.



Geringes Verletzungsrisiko

Die eingebaute Hand-Quetschsicherung von 10 cm schützt vor Verletzungen.

Eingepprägte Maßskala

Zum schnellen Einstellen der Stützen. Eingepprägte Zahlen am Innenrohr zeigen die Gesamtlänge in dm an, ablesbar am Ende des Außenrohres.

Gute Handhabung

Der patentierte G-Haken ist ergonomisch geformt und verklemmsicher.

Großer Verstellweg

Der große Verstellweg von 12 cm macht häufiges Umstecken hinfällig.

Dreiflügelige Mutter

Die hochwertige, geschmiedete Mutter und das mehrgängige Gewinde erlaubt leichtes Lösen auch unter Vollast.



Neue Stellmutter

Die Form der Absenk Mutter gibt die Richtung der Lastabsenkung vor und sorgt für materialschonendes Absenken auch unter maximaler Last.



Die Stellmutter besitzt ausgeprägte Hammer-schlagflächen und gibt die Schlagrichtung vor.



PEP Ergo Stützen können mit dem unverlierbaren Handgriff leicht eingestellt werden.

G-Haken

Die Form des patentierten G-Hakens verbindet höchste Tragfähigkeit mit optimaler Funktion und minimalem Gewicht.



Starkes Tragprofil und optimierte Ausfall-sicherung.



Ebene Auflagefläche der Stellmutter für beste Lösbarkeit.

Löseschlüssel

Der Löseschlüssel erlaubt ein kraftsparendes und geräuschloses Lösen der Stellmutter – auch bei maximaler Stützenbelastung!



Ergonomisches Arbeiten durch gekröpften Löseschlüssel.

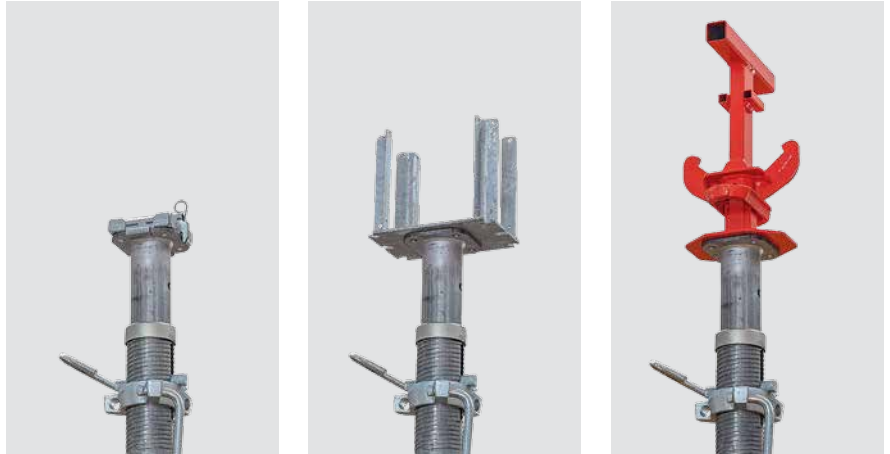


Sicheres Arbeiten durch Haken am Löseschlüssel.

Unkomplizierter Anschluss

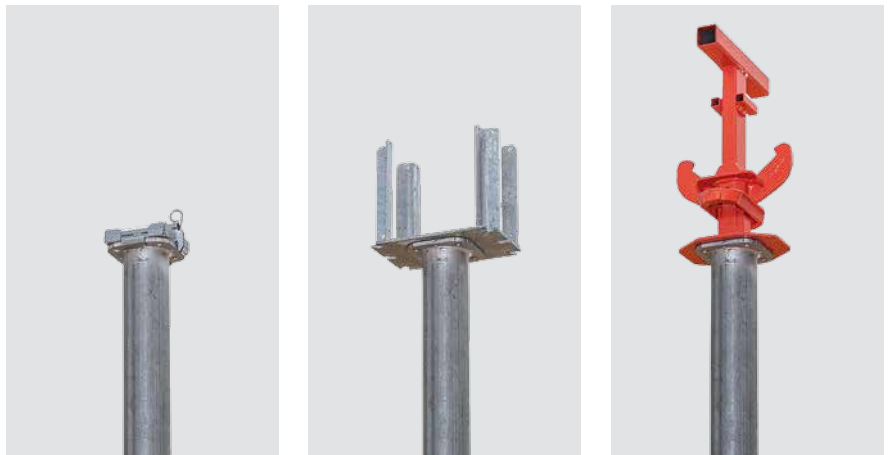
Montage von Zubehör

Selbstverständlich ist die Verwendung sämtlicher PERI Stützenköpfe gewährleistet und durch die identischen Endplatten am Innen- und Außenrohr auch an beiden Seiten einsetzbar.



Aufstellhilfen

Als Aufstellhilfen werden die Dreibeine Universal und PEP Ergo sowie die PEP Rahmen PRK verwendet.

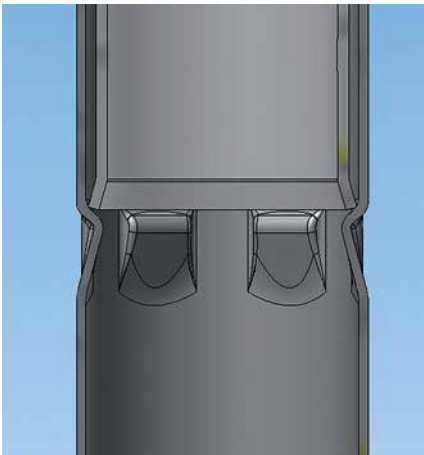


Ausgereifte Details für lange Lebensdauer



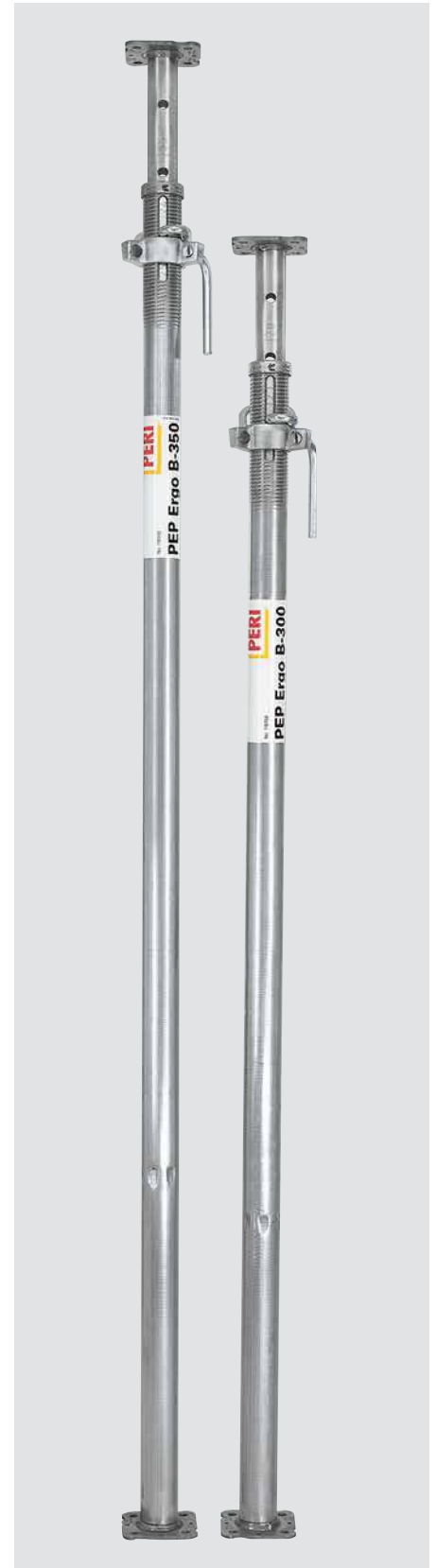
Lange Lebensdauer

Die 100 %ige Verzinkung aller Oberflächen sorgt für lange Lebensdauer. Die neue Schließmutter ermöglicht zusätzlich eine einzigartige Reparaturfähigkeit. Sie erlaubt, dass defekte Innen- bzw. Außenrohre einfach und getrennt voneinander ausgewechselt werden können.



Baustellengerechte Robustheit

Das Innenrohr endet bereits weit über der Endplatte. Dies stellt sicher, dass eine Beschädigung am Außenrohr die freie Beweglichkeit des Innenrohrs nicht behindert.



Deckenstützen PEP Ergo B

Zulässige Stützenlast [kN] gemäß Zulassung

Auszugslänge [m]	PEP Ergo B-300 L = 1,97 – 3,00 m		PEP Ergo B-350 L = 2,25 – 3,50 m	
	Außenrohr unten	Innenrohr unten	Außenrohr unten	Innenrohr unten
	2,00	30,8	30,8	
2,10	29,8	30,8		
2,20	27,0	30,8		
2,30	24,6	30,8	30,8	28,6
2,40	23,0	30,8	28,6	28,6
2,50	21,5	30,8	25,5	28,6
2,60	20,3	29,5	23,1	28,4
2,70	19,3	27,5	21,3	28,0
2,80	18,3	24,8	19,8	27,4
2,90	16,9	22,3	18,6	26,1
3,00	15,6	20,2	17,5	24,4
3,10			16,3	22,8
3,20			15,2	20,8
3,30			14,3	19,0
3,40			13,2	17,4
3,50			12,4	15,7

Hinweise:

- Die Stützen PERI PEP Ergo B-300 und PEP Ergo B-350 erfüllen die Tragfähigkeitsanforderungen der Stützenklasse B der DIN EN 1065.
- Allgemeine Bauaufsichtliche Zulassung Z-8.311-934 des Deutschen Instituts für Bautechnik.

Deckenstützen PEP Ergo D

Zulässige Stützenlast [kN] gemäß Zulassung

Auszugslänge [m]	PEP Ergo D-150 L = 0,98 – 1,50 m		PEP Ergo D-250 L = 1,47 – 2,50 m	
	Außenrohr unten	Innenrohr unten	Außenrohr unten	Innenrohr unten
	1,00	30,8	30,8	
1,10	30,8	30,8		
1,20	30,8	30,8		
1,30	30,8	30,8		
1,40	28,5	30,8		
1,50	26,4	30,8	35,0	35,0
1,60			35,0	35,0
1,70			32,9	35,0
1,80			30,7	35,0
1,90			29,1	35,0
2,00			28,1	35,0
2,10			27,3	35,0
2,20			26,5	34,1
2,30			25,7	32,3
2,40			24,3	29,4
2,50			22,4	26,3
2,60				
2,70				
2,80				
2,90				
3,00				
3,10				
3,20				
3,30				
3,40				
3,50				
3,60				
3,70				
3,80				
3,90				
4,00				
4,10				
4,20				
4,30				
4,40				
4,50				
4,60				
4,70				
4,80				
4,90				
5,00				

Deckenstützen

PEP Ergo D

Zulässige Stützenlast [kN] gemäß Zulassung

Auszugslänge [m]	PEP Ergo D-300 + L = 1,79 – 3,00 m		PEP Ergo D-350 + L = 2,08 – 3,50 m		PEP Ergo D-400 L = 2,51 – 4,00 m		PEP Ergo D-500 L = 3,26 – 5,00 m	
	Außenrohr unten	Innenrohr unten	Außenrohr unten	Innenrohr unten	Außenrohr unten	Innenrohr unten	Außenrohr unten	Innenrohr unten
	1,00							
1,10								
1,20								
1,30								
1,40								
1,50								
1,60								
1,70								
1,80	35,0	35,0						
1,90	35,0	35,0						
2,00	35,0	35,0						
2,10	35,0	35,0	40,0	40,0				
2,20	35,0	35,0	40,0	40,0				
2,30	33,4	35,0	40,0	40,0				
2,40	31,7	34,0	39,7	40,0				
2,50	30,1	32,7	36,9	40,0				
2,60	28,3	31,3	34,7	40,0	40,0	40,0		
2,70	26,2	29,1	32,9	40,0	40,0	40,0		
2,80	24,3	26,9	31,6	40,0	40,0	40,0		
2,90	22,4	24,9	30,3	40,0	40,0	40,0		
3,00	20,6	22,8	29,2	39,1	40,0	40,0		
3,10			27,2	35,4	37,7	40,0		
3,20			25,4	32,1	35,7	40,0		
3,30			23,7	29,4	33,9	40,0	40,0	40,0
3,40			22,1	27,0	32,5	40,0	40,0	40,0
3,50			20,7	24,7	31,0	39,7	40,0	40,0
3,60					29,0	36,4	40,0	40,0
3,70					27,0	33,3	40,0	40,0
3,80					25,2	30,7	40,0	40,0
3,90					23,5	28,2	40,0	40,0
4,00					21,8	26,0	40,0	40,0
4,10							39,3	40,0
4,20							36,5	40,0
4,30							34,0	39,2
4,40							31,8	37,0
4,50							29,9	34,6
4,60							28,1	32,4
4,70							26,4	30,4
4,80							24,8	28,5
4,90							23,4	26,8
5,00							21,8	25,3

Hinweise:

- Die Stützen PERI PEP Ergo D-150, PEP Ergo D-250, PEP Ergo D-300 +, PEP Ergo D-350 +, PEP Ergo D-400 und PEP Ergo D-500 erfüllen die Tragfähigkeitsanforderungen der Stützenklasse D der DIN EN 1065.
- Die Stütze PEP Ergo D-250 erfüllt zusätzlich die Stützenklasse B der DIN EN 1065.
- Allgemeine Bauaufsichtliche Zulassung Z-8.311-934 für PERI PEP Ergo D-150 und PEP Ergo D-250 und PEP Ergo D-300 +.
- Allgemeine Bauaufsichtliche Zulassung Z-8.311-941 für PERI PEP Ergo D-350 +, PEP Ergo D-400 und PEP Ergo D-500.

Deckenstützen

PEP Ergo E

Zulässige Stützenlast [kN] gemäß Zulassung

Auszugslänge [m]	PEP Ergo E-300 + L = 1,79 – 3,00 m		PEP Ergo E-350 + L = 2,08 – 3,50 m		PEP Ergo E-400 L = 2,51 – 4,00 m	
	Außenrohr unten	Innenrohr unten	Außenrohr unten	Innenrohr unten	Außenrohr unten	Innenrohr unten
1,80	50,4	50,4				
1,90	50,4	50,4				
2,00	50,4	50,4				
2,10	50,4	50,4	50,4	50,4		
2,20	50,4	50,4	50,4	50,4		
2,30	50,4	50,4	50,4	50,4		
2,40	47,3	50,4	50,4	50,4		
2,50	45,6	50,4	50,4	50,4		
2,60	44,5	50,4	50,4	50,4	50,4	50,4
2,70	43,3	50,4	48,5	50,4	50,4	50,4
2,80	41,8	50,4	46,4	50,4	50,4	50,4
2,90	40,3	48,0	44,5	50,4	50,4	50,4
3,00	37,5	43,0	43,0	50,4	50,4	50,4
3,10			41,5	50,4	50,4	50,4
3,20			38,7	46,1	50,4	50,4
3,30			36,0	41,9	50,4	50,4
3,40			33,3	38,2	50,4	50,4
3,50			30,9	34,9	48,5	50,4
3,60					46,0	50,4
3,70					42,7	48,4
3,80					39,7	44,7
3,90					36,9	41,1
4,00					34,1	37,7

Hinweise:

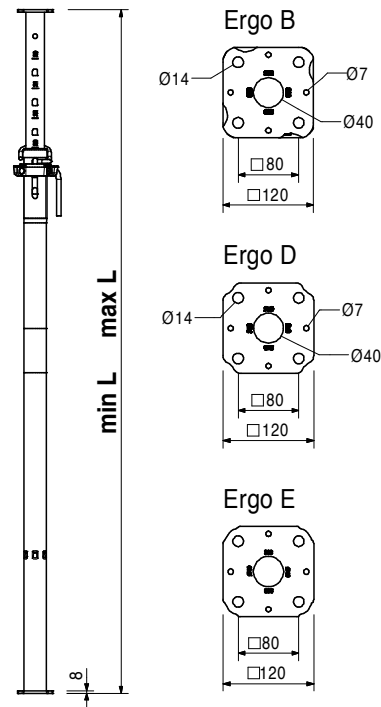
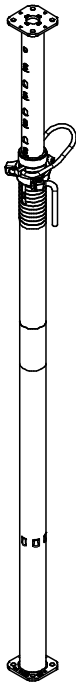
- Die Stützen PERI PEP Ergo E-300 +, PEP Ergo E-350 + und PEP Ergo E-400 erfüllen die Tragfähigkeitsanforderungen der Stützenklasse E der DIN EN 1065.
- Allgemeine Bauaufsichtliche Zulassung Z-8.311-941 des Deutschen Instituts für Bautechnik.

Art.-Nr.	Gew. kg		D	min. L	max. L
116780	14,000	Deckenstütze PEP Ergo	Ø 60,6	1970	3000
116790	15,600	Deckenstütze PEP Ergo B-300	Ø 60,6	2250	3500
117230	9,110	Deckenstütze PEP Ergo D-150	Ø 60,6	980	1500
116770	13,100	Deckenstütze PEP Ergo D-250	Ø 60,6	1470	2500
131360	15,900	Deckenstütze PEP Ergo D-300 +	Ø 60,6	1790	3000
131111	19,200	Deckenstütze PEP Ergo D-350 +	Ø 71,0	2080	3500
125140	22,900	Deckenstütze PEP Ergo D-400	Ø 76,5	2510	4000
125150	30,400	Deckenstütze PEP Ergo D-500	Ø 83,0	3260	5000
131104	19,300	Deckenstütze PEP Ergo E-300 +	Ø 76,5	1790	3000
131085	21,700	Deckenstütze PEP Ergo E-350 +	Ø 76,5	2080	3500
125170	26,600	Deckenstütze PEP Ergo E-400	Ø 83,0	2510	4000

Deckenstütze aus Stahl.

Hinweis

Zulässige Belastung siehe PERI Tabellen.



Art.-Nr.	Gew. kg
111811	13,700
111812	13,900
112813	15,900
112814	17,800
111813	19,200
111814	20,100

PEP Rahmen PRK, Stahl
PEP Rahmen PRK 62,5
PEP Rahmen PRK 75
PEP Rahmen PRK 100
PEP Rahmen PRK 120
PEP Rahmen PRK 137,5
PEP Rahmen PRK 150

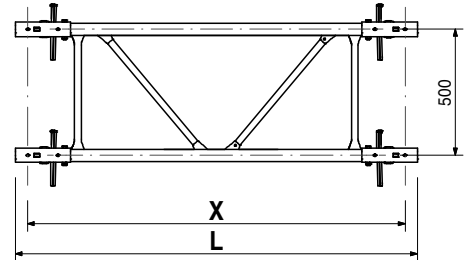
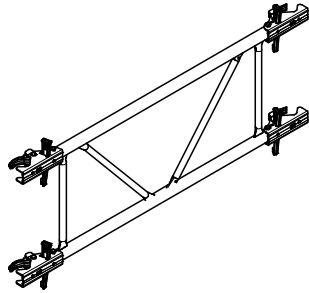
Aussteifungsrahmen für PEP Deckenstützen.
 Mit unverlierbarem Keilverschluss.

L	X
723	625
848	750
1098	1000
1298	1200
1473	1375
1598	1500

Hinweis

L = Verlademaß

X = Achsmaß



112718	15,300
111815	15,400
112788	15,600
111816	16,100
111817	16,300
111818	17,700
111819	18,700

PEP Rahmen PRK
PEP Rahmen PRK 200
PEP Rahmen PRK 201,5
PEP Rahmen PRK 210
PEP Rahmen PRK 225
PEP Rahmen PRK 230
PEP Rahmen PRK 266
PEP Rahmen PRK 296

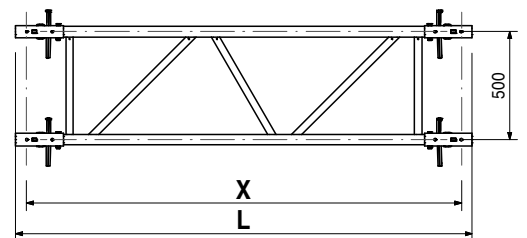
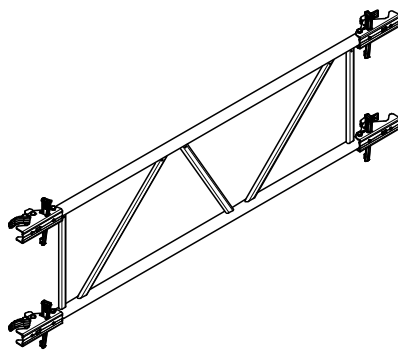
Aussteifungsrahmen für PEP Deckenstützen.
 Mit unverlierbarem Keilverschluss.

L	X
2098	2000
2113	2015
2198	2100
2348	2250
2398	2300
2758	2660
3058	2960

Hinweis

L = Verlademaß

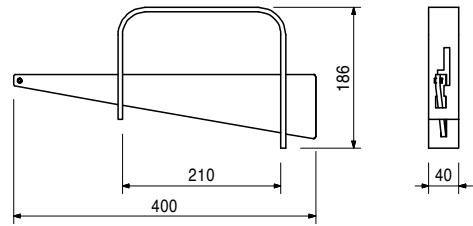
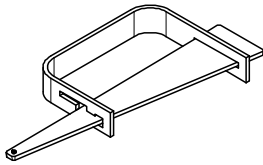
X = Achsmaß



Art.-Nr.	Gew. kg
027940	1,840

Verschwertungsklammer 48 – 76 mm

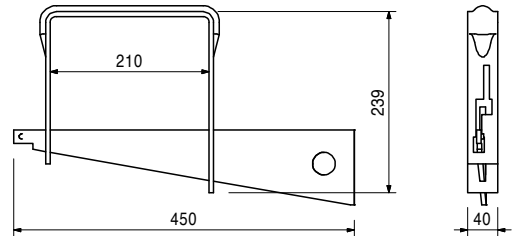
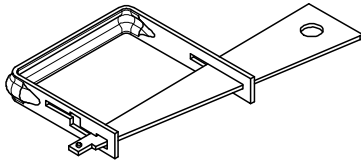
Zur Montage von Aussteifungsbrettern 3 x 15 cm an Deckenstützen Ø 48 – 76 mm.



027790	2,460
--------	-------

Verschwertungsklammer 76 – 120 mm

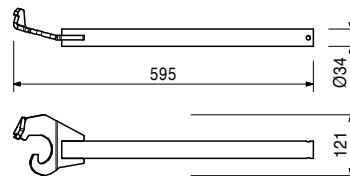
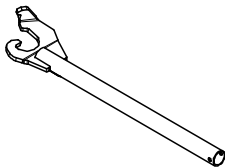
Zur Montage von Aussteifungsbrettern 3 x 15 cm an Deckenstützen Ø 76 – 89 mm und 100 x 100 mm bis 120 x 120 mm.



118345	1,500
--------	-------

Löseschlüssel PEP

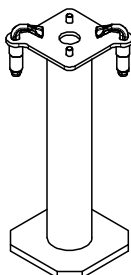
Zum kraftsparenden Lösen der Stellmutter unter Volllast.



027310	8,900
--------	-------

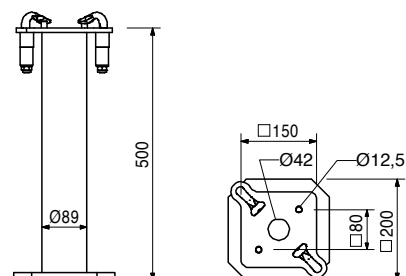
Fuß MP 50

Zum Einsatz mit Deckenstützen mit einer Endplattendicke von 6 – 10 mm. Mit Klemm-Schnellverschluss.



Hinweis

Zulässige Belastung siehe PERI Tabellen.

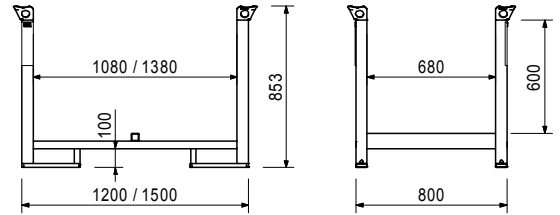
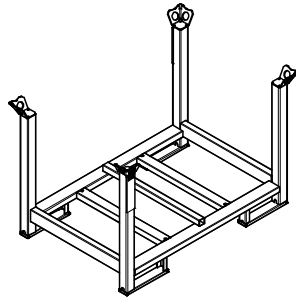


PEP Ergo Deckenstützen

Art.-Nr.	Gew. kg
103434	38,500
103429	45,300

Palette RP-2, verz.
Palette RP-2 80 x 120, verz.
Palette RP-2 80 x 150, verz.
 Zum Stapeln und Transportieren von Schalungs- und Gerüstteilen.

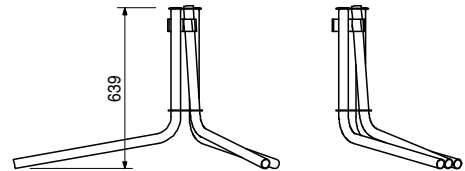
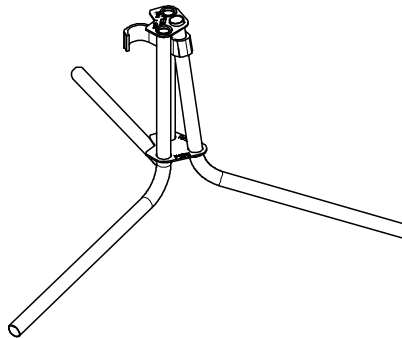
Hinweis
 Betriebsanleitung beachten!
Technische Daten
 Zulässige Tragfähigkeit 1,5 t.



107152	5,810
--------	-------

Dreibein PEP Ergo, verz.
 Aufstellhilfe für PEP Ergo Deckenstützen mit \varnothing 44 – 64 mm.

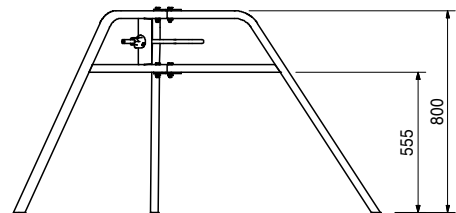
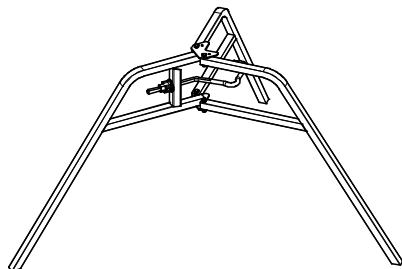
Hinweis
 Nur als Aufstellhilfe einsetzen!



028000	9,190
--------	-------

Universaldreibein, verz.
 Aufstellhilfe für Deckenstützen \varnothing 57 – 120 mm und 120 x 120 mm.
 Einsatz auch bei MULTIPROP MP Deckenstützen und allen Deckenstützen mit Fuß MP 50 möglich.

Hinweis
 Nur als Aufstellhilfe einsetzen!



PERI Deutschland, Österreich und Schweiz

Standorte

■ PERI Niederlassung Berlin

Vertriebsgebiet 3.0 – 3.4
An der Bahn 1
14558 Nuthetal
Tel.: +49 (0)3 32 00.203-0
Fax: +49 (0)3 32 00.203-90

■ PERI Niederlassung Düsseldorf

Vertriebsgebiet 7.0 – 7.4
Mackensteiner Straße 35
41751 Viersen
Tel.: +49 (0)2162.2664-0
Fax: +49 (0)2162.2664-119

■ PERI Vertriebsbüro Büren

Vertriebsgebiet 7.4
Westring 1
33142 Büren
Fax: +49 (0)2951.9 38 98-19

■ PERI Niederlassung Frankfurt

Vertriebsgebiet 12.0 – 12.4
Lorscher Str. 20
68642 Bürstadt
Tel.: +49 (0)6206.9537-0
Fax: +49 (0)6206.9537-110

■ PERI Niederlassung Hamburg

Vertriebsgebiet 1.0 – 1.5
In der Börse 7
21441 Garstedt/Nordheide
Tel.: +49 (0)4173.5093-0
Fax: +49 (0)4173.5093-190

■ PERI Vertriebsbüro Oldenburg

Vertriebsgebiet 1.5
Schlagbaumweg 29
26131 Oldenburg
Tel.: +49 (0)441.20 54 79-0
Fax: +49 (0)441.20 54 79-20

■ PERI Niederlassung Leipzig

Vertriebsgebiet 5.0 – 5.3/9.0 – 9.1/
8.0 – 8.2/10.0 – 10.1
Kömmlitzer Straße 2
04519 Rackwitz
Tel.: +49 (0)3 42 94.710-0
Fax: +49 (0)3 42 94.710-20

■ PERI Vertriebsbüro Dresden

Vertriebsgebiet 5.0 – 5.3
Schwabacher Str. 13
01665 Klipphausen
Tel.: +49 (0)3 52 04.960-0
Fax: +49 (0)3 52 04.960-10

■ PERI Vertriebsbüro Erfurt

Vertriebsgebiet 9.0 – 9.1
Am Sülzenbrückener Weg 6
Gewerbegebiet Thörey
99334 Amt Wachsenburg
Tel.: +49 (0)3 62 02.292-0
Fax: +49 (0)3 62 02.292-20

■ PERI Niederlassung München

Vertriebsgebiet 15.0 – 15.4
Paul-Gerhardt-Allee 50a
81245 München
Tel.: +49 (0)89.82 92 79-0
Fax: +49 (0)89.82 92 79-14

■ PERI Niederlassung Nürnberg

Vertriebsgebiet 13.0 – 13.4
Seeäckerstraße 24
91233 Neunkirchen am Sand
Tel.: +49 (0)9123.9 99 09-0
Fax: +49 (0)9123.9 99 09-190

■ PERI Vertriebsbüro Franken

Vertriebsgebiet 13.3
Raiffeisenring 31
97711 Poppenlauer
Tel.: +49 (0)9733.78 22 44
Fax: +49 (0)9733.78 23 87

■ PERI Niederlassung Stuttgart

Vertriebsgebiet 14.0 – 14.3/16.0
Gottlieb-Manz-Straße 1
70794 Filderstadt-Bernhausen
Tel.: +49 (0)711.1 60 80-0
Fax: +49 (0)711.1 60 80-80

■ PERI Vertriebsbüro Offenburg

Vertriebsgebiet 16.0
Jahnweg 8
77652 Offenburg
Tel.: +49 (0)781.9263-0
Fax: +49 (0)781.9263-18

■ PERI Niederlassung Weißenhorn

Vertriebsgebiet 17.0
Rudolf-Diesel-Straße 19
89264 Weißenhorn
Tel.: +49 (0)7309.950-0
Fax: +49 (0)7309.951-0

■ PERI Zentrale Österreich

Traisenstraße 3
3134 Nußdorf ob der Traisen
Tel.: +43 (0)2783.4119-0
Fax: +43 (0)2783.4119-20

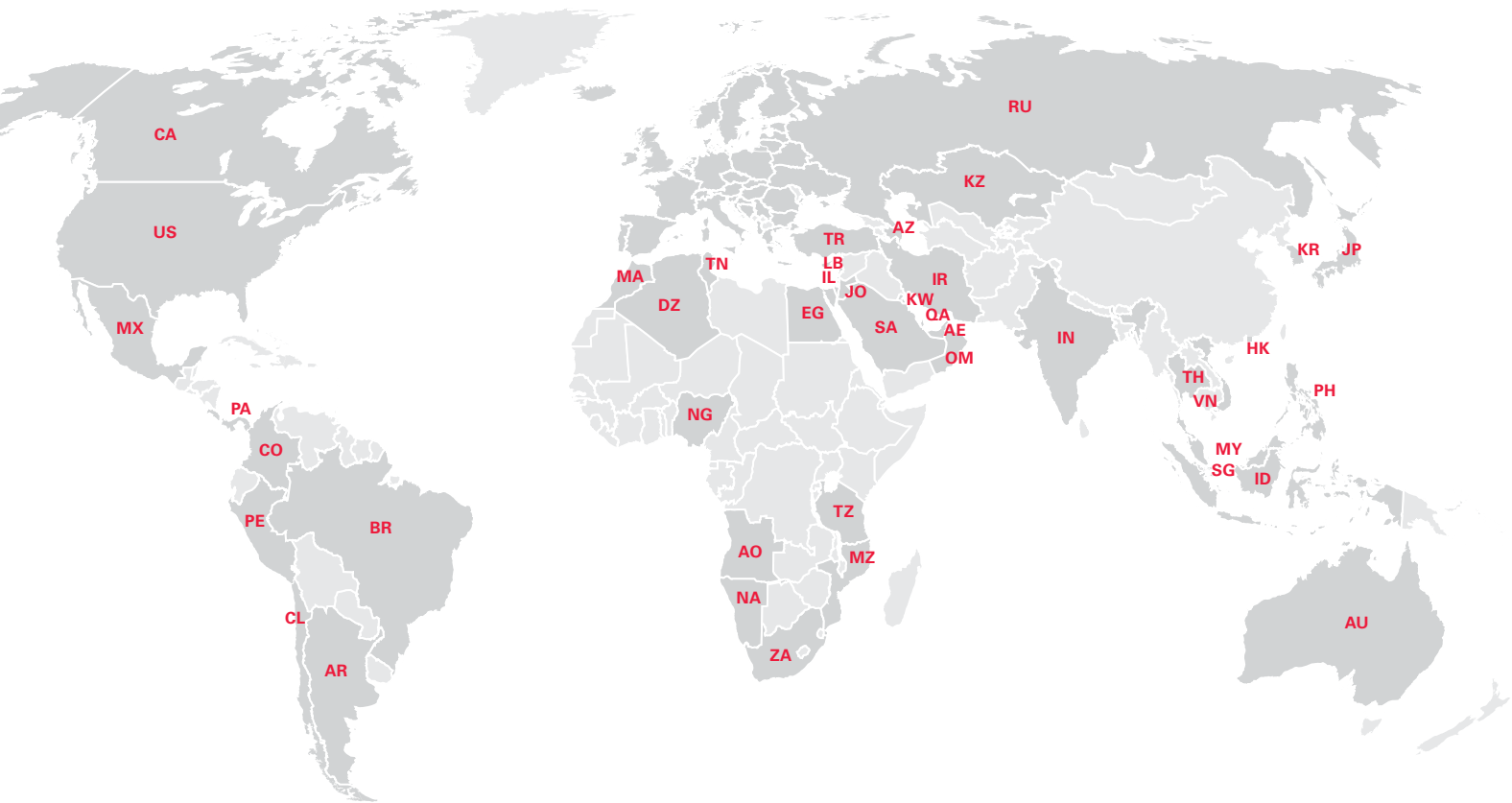
■ PERI Zentrale Schweiz

Aspstrasse 17
8472 Ohringen
Tel.: +41 (0)52 320 03 03
Fax: +41 (0)52 335 37 61



Legende
 ■ Niederlassungen
 ■ Vertriebsbüros

PERI International



Nordamerika

- CA** Kanada
PERI Formwork Systems, Inc.
www.peri.ca
- MX** Mexiko
PERI Cimbras y Andamios, S.A. de C.V.
www.peri.com.mx
- PA** Panama
PERI Panama Inc.
www.peri.com.pa
- US** Vereinigte Staaten v. Amerika
PERI Formwork Systems, Inc.
www.peri-usa.com

Südamerika

- AR** Argentinien
PERI S.A.
www.peri.com.ar
- BR** Brasilien
PERI Formas e Escoramentos Ltda.
www.peribrasil.com.br
- CL** Chile
PERI Chile Ltda.
www.peri.cl
- CO** Kolumbien
PERI S.A.S.
www.peri.com.co
- PE** Peru
PERI Peruana S.A.C.
www.peri.com.pe

Afrika

- AO** Angola
Pericofragens, Lda.
www.peri.pt
- DZ** Algerien
S.A.R.L. PERI
www.peri.dz
- EG** Ägypten
Egypt Branch Office
www.peri.com.eg
- MA** Marokko
PERI S.A.
www.peri.ma
- MZ** Mosambik
PERI (Pty.) Ltd.
www.peri.co.mz
- NA** Namibia
PERI (Pty.) Ltd.
www.peri.na
- NG** Nigeria
PERI Nigeria Ltd.
www.peri.ng
- TN** Tunesien
PERI S.A.U.
www.peri.es
- TZ** Tansania
PERI Formwork and Scaffolding Ltd
www.peri.co.tz
- ZA** Südafrika
PERI Formwork Scaffolding (Pty) Ltd
www.peri.co.za

Asien

- AE** Vereinigte Arabische Emirate
PERI (L.L.C.)
www.peri.ae
- AZ** Aserbaidschan
PERI Representative Office
www.peri.com.tr
- HK** Hongkong
PERI (Hong Kong) Limited
www.perihk.com
- ID** Indonesien
PT Beton Perkasa Wijaksana
www.betonperkasa.com
- IL** Israel
PERI F.E. Ltd.
www.peri.co.il
- IN** Indien
PERI (India) Pvt Ltd
www.peri.in
- IR** Iran
PERI Pars. Ltd.
www.peri.ir
- JO** Jordanien
PERI GmbH – Jordan
www.peri.com
- JP** Japan
PERI Japan K.K.
www.peri.co.jp
- KR** Südkorea
PERI (Korea) Ltd.
www.perikorea.com
- KW** Kuwait
PERI Kuwait W.L.L.
www.peri.com.kw
- KZ** Kasachstan
TOO PERI Kazakhstan
www.peri.kz
- LB** Libanon
PERI Lebanon Sarl
lebanon@peri.de
- MY** Malaysia
PERI Formwork Malaysia Sdn. Bhd.
www.perimalaysia.com
- OM** Oman
PERI (L.L.C.)
www.peri.ae
- PH** Philippinen
PERI-Asia Philippines, INC.
www.peri.com.ph
- QA** Katar
PERI Qatar LLC
www.peri.qa
- SA** Saudi-Arabien
PERI Saudi Arabia Ltd.
www.peri.com.sa
- SG** Singapur
PERI Asia Pte Ltd
www.periasia.com
- TH** Thailand
Peri (Thailand) Co., Ltd.
www.peri.co.th
- TR** Türkei
PERI Kalıp ve İskeleleri
www.peri.com.tr
- VN** Vietnam
PERI ASIA PTE LTD
www.peri.com.vn



PERI

PERI GmbH
Schalung Gerüst Engineering
Rudolf-Diesel-Straße 19
89264 Weißenhorn
Deutschland
Telefon +49 (0)7309.950-0
Telefax +49 (0)7309.951-0
info@peri.com
www.peri.com

Ozeanien

AU Australien
PERI Australia Pty. Ltd.
www.periaus.com.au

DK Dänemark
PERI Danmark A/S
www.peri.dk

IT Italien
PERI S.r.l.
www.peri.it

SE Schweden
PERI Sverige AB
www.peri.se

Europa

EE Estland
PERI AS
www.peri.ee

LT Litauen
PERI UAB
www.peri.lt

SI Slowenien
PERI oplate i skele d.o.o
www.peri.com.hr

AL Albanien
PERI Kalıp ve İskeleleri
www.peri.com.tr

ES Spanien
PERI S.A.U.
www.peri.es

LU Luxemburg
N.V. PERI S.A.
www.peri.lu

SK Slowakei
PERI spol. s. r.o.
www.peri.sk

AT Österreich
PERI Ges.mbh
www.peri.at

FI Finnland
PERI Suomi Ltd. Oy
www.perisuomi.fi

LV Lettland
PERI SIA
www.peri-latvija.lv

UA Ukraine
TOW PERI
www.peri.ua

BA Bosnien und Herzegowina
PERI oplate i skele d.o.o
www.peri.com.hr

FR Frankreich
PERI S.A.S.
www.peri.fr

NL Niederlande
PERI b.v.
www.peri.nl

BE Belgien
PERI N.V.
www.peri.be

GB Großbritannien
PERI Ltd.
www.peri.ltd.uk

NO Norwegen
PERI Norge AS
www.peri.no

BG Bulgarien
PERI Bulgaria EOOD
www.peri.bg

GR Griechenland
PERI Hellas Ltd.
www.perihellas.gr

PL Polen
PERI Polska Sp. z o.o.
www.peri.com.pl

BY Weißrussland
IOOO PERI
www.peri.by

HR Kroatien
PERI oplate i skele d.o.o.
www.peri.com.hr

PT Portugal
Pericofragens Lda.
www.peri.pt

CH Schweiz
PERI AG
www.peri.ch

HU Ungarn
PERI Kft.
www.peri.hu

RO Rumänien
PERI România SRL
www.peri.ro

CZ Tschechien
PERI spol. s r.o.
www.peri.cz

IR Irland
Siteserv Access & Formwork
www.siteservaccess.ie

RS Serbien
PERI oplate d.o.o.
www.peri.rs

DE Deutschland
PERI GmbH
www.peri.de

IS Island
Armar ehf.
www.armor.is

RU Russland
OOO PERI
www.peri.ru

**Das optimale System
für jedes Projekt und
jede Anforderung**



Wandschalungen



Säulenschalungen



Deckenschalungen



Klettersysteme



Brückenschalungen



Tunnelschalungen



Traggerüste



Arbeitsgerüste Bau



Arbeitsgerüste Fassade



Arbeitsgerüste Industrie



Zugänge



Schutzgerüste



Sicherheitssysteme



Systemfreies Zubehör



Dienstleistungen



PERI GmbH
Schalung Gerüst Engineering
 Rudolf-Diesel-Straße 19
 89264 Weißenhorn
 Deutschland
 Telefon +49 (0)7309.950-0
 Telefax +49 (0)7309.951-0
 info@peri.de
 www.peri.de